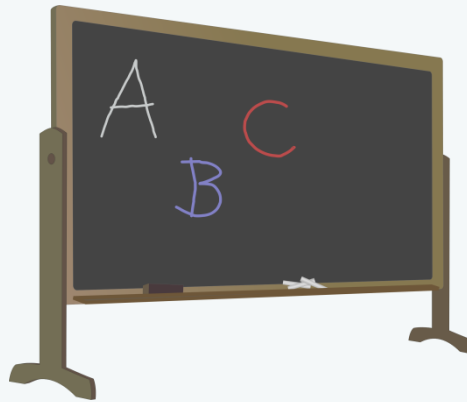


Liste orthographique

Mots de vocabulaire

6^e année



Nom de l'élève : _____

Bloc 1

Le son /an/ qui s'écrit avec les lettres « an », « en », « am » et « em »

un angle	déranger	une indépendance	une planche
une balance	un divan	intéressant	un sandwich
une banlieue	s'élancer	intéressante	une séance
une banque	franchir	un mandat	une tranche
brillant/brillante	une garantie	une marchandise	
une croyance	grandir	un pansement	

Bloc 2

Le son /an/ qui s'écrit avec les lettres « an », « en », « am » et « em »

un aliment	un équipement	un parlement	un sifflement
un déplacement	une étendue	ralentir	ustensile
encourager	fréquenter	un remerciement	un vendeur
enfonce	intense	une rentrée	une vendeuse
entreprendre	mentir	repentir (se)	venger
environ	un paiement	une revendication	vente



Bloc 3

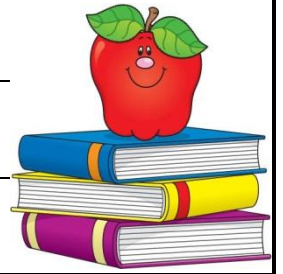
Le « n » devient « m » devant « b » et « p »

un ambassadeur	un emploi	un pompier	semblable
une ambassadrice	un emprunt	une pompière	une sympathie
un camp	une importation	un rassemblement	sympathique
combattre	un impôt	une récompense	une température
un compliment	un jambon	une ressemblance	trembler
un comportement	un membre		

Bloc 4

Le féminin des noms et des adjectifs : ajoute d'un « e » à la forme du mot masculin.

absent absente	doré dorée	glacé glacée	second seconde
âgé âgée	étroit étroite	humain humaine	un sergent une sergente
un artisan une artisane	évident évidente	idiot idiote	sourd sourde
un candidat une candidate	excellent excellente	passé passée	spécial spéciale
un caporal une caporale	expert experte	principal principale	
distrain distrain	géant géante	puissant puissante	



Bloc 5

Le féminin des noms et des adjectifs : noms et adjectifs qui ne changent pas du masculin au féminin

adulte	détective	locataire	secrétaire
agréable	enfant	photographe	sévère
artiste	fonctionnaire	propriétaire	souple
aveugle	formidable	responsable	spécialiste
brave	fragile	scientifique	touriste
comique	journaliste	scolaire	véritable

Bloc 6 (partie A)

Le féminin des noms et des adjectifs (règle particulière) :
doublement de la consonne finale suivie d'un e (eil/eille; el/elle; en/enne;
et/ette; on/onne; s/ss)

un musicien une musicienne	nul nulle	professionnel professionnelle	un technicien une technicienne
-------------------------------	--------------	----------------------------------	-----------------------------------

Bloc 6 (partie B)

Le féminin des noms et des adjectifs (règle particulière) :
transformation (er/ère; eau/elle; eur/euse; eux/euse; teur/trice; f/ve)

un acheteur une acheteuse	un chauffeur une chauffeuse	un écolier une écolière	un portier une portière
un acteur une actrice	un conducteur une conductrice	un électeur une électrice	silencieux silencieuse
un amateur une amatrice	un cordonnier une cordonnière	jumeau jumelle	sportif sportive
un auditeur une auditrice	courageux courageuse	menteur menteuse	un traducteur une traductrice
un berger une bergère	un danseur une danseuse	un nageur une nageuse	un travailleur une travailleuse



Bloc 7

Le pluriel des noms

ajout d'un « s »		ajout d'un « x »	
ou (+ s)	ail (+ s)	au (+ x) eau (+ x) eu (+ x)	al (+ aux)
un sou des sous	un gouvernail des gouvernails	un neveu des neveux	un signal des signaux
		un adieu des adieux	un tribunal des tribunaux

Exceptions

un bijou / des bijoux un caillou / des cailloux un chou / des choux un genou / des genoux un hibou / des hiboux un joujou / des joujoux un pou / des poux	bail / baux un corail / des coraux un travail / des travaux un vitrail / des vitraux	bleu / bleus un pneu / des pneus	un bal / des bals un carnaval / des carnivals un festival/ des festivals un récital/ des récitals un régal/ des régals
---	--	--	--

Bloc 8

Les mots invariables : ils s'écrivent de la même manière et leur forme ne dépend pas d'un autre mot. Les classes de mots invariables sont les suivantes : préposition, adverbe, conjonction et interjection.

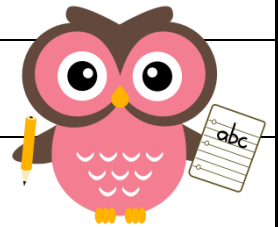
afin que	clairement	extrêmement	soit
autrefois	d'accord	là-haut	tantôt
autrement	dont	légèrement	tranquillement
ceci	droit	particulièrement	uniquement
certainement	entièrement	précisément	vivement
c'est-à-dire	envers	rarement	



Bloc 9

Mots contenant le son /in/ – Graphies : in, im, ain, ein, ien

un brin	une indication	une inspection	orphelin / orpheline
une épingle	une industrie	une installation	un saint / une sainte
convaincre	une infirmité	un instinct	un syndicat
un gamin / une gamine	une injure	un intervalle	vain / vaine
incapable	inquiéter	un inventeur / une inventrice	
un inconvénient	un inspecteur / une inspectrice	mince	



Bloc 10

Graphies du son /z/

Entre deux voyelles, le son /z/ s'écrit habituellement « s » (90% des fois).

accuser	une division	une opposition	une représentation
anglais / anglaise	excuser	une précision	un réseau
une blouse	une explosion	un rasoir	une supposition
la confusion	une liaison	une réalisation	une utilisation
croiser	un loisir	réaliser	utiliser

Dans 2% des cas, on utilise le « z ». On écrit « z » habituellement en début de mot (zéro, zèbre, zone) et pour l'écriture des nombres (onze, douze, etc.)

un gaz	un zèle	une zone	
--------	---------	----------	--

Bloc 11

Graphies du son /o/

Écrit avec la lettre « o » ou « ô »

abandonner	une croyance	un monument	une récolte
une clôture	endormir	un oreiller	un torrent
une contrôle	un laboratoire	une pommade	
un comité	un moment	un projectile	



Graphies du son /o/

Écrit avec les lettres « au »

aucun/aucune	une audace	un auditeur	une sauce
--------------	------------	-------------	-----------

Graphies du son /o/

Écrit avec les lettres « eau »

un carreau	un plateau	un taureau	un tonneau
un marteau	un seau		

Bloc 12

Graphies du son /f/

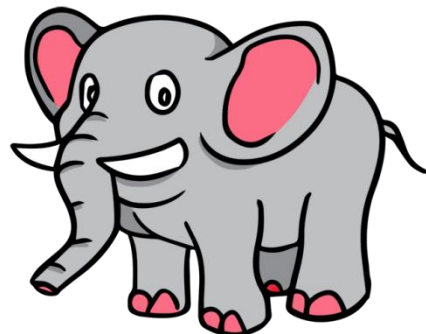
Mots avec la lettre « f » ou les lettres « ff »

un chiffon	un fonctionnement	fuir	un tarif
une coiffure	fondre	le futur	vérifier
un confort	un fossé	une profession	
une étoffe	la foudre	un refus	
étouffer	frotter	siffler	

Graphies du son /f/

Mots avec la graphie « ph »

un éléphant/ une éléphante	la géographie	une pharmacie	un photographe
-------------------------------	---------------	---------------	----------------



Bloc 13

Le son /é/ en position finale

À la fin d'un mot, le son /é/ est le plus souvent transcrit « er » dans le cas suivant : infinitif des verbes du 1^{er} groupe (rêver, parler, réciter)

accepter	céder	emmener	promener
accompagner	conserver	libérer	réparer
allumer	demeurer	livrer	situer
amener	deviner	murmurer	soulever
appuyer	élever	noyer	taper

Bloc 14

Le son /é/ en position finale

Un grand nombre de mots, le plus souvent féminins, se terminent par « ée »

la durée	une matinée	une poignée	
----------	-------------	-------------	--

Les noms féminins terminés par -té ou -tié s'écrivent le plus souvent « é »

une actualité	une extrémité	une nationalité	la solidarité
une antiquité	la facilité	la propreté	une spécialité
une communauté	la lâcheté	la pureté	la sûreté (sûreté)
une éternité	une minorité	la saleté	

De nombreux noms masculins, en particulier les noms de métier.

un clocher	un évier		
------------	----------	--	--



Bloc 15 (Partie A)

Graphies du son /k/

Le son /k/ est écrit avec un « c » (58%) devant les lettres R A O U L

un carré	une client /une cliente	une courbe	une cuisse
un canal/des canaux	un alcool	cracher	une écurie
un cavalier	un balcon	un creux	une excursion
un local/des locaux	un colis	décrire	une sculpture

Graphies du son /k/

« c » en fin de mot ou suivi d'un « t »

un dictionnaire	une structure		
-----------------	---------------	--	--

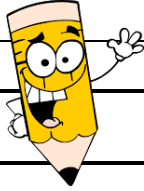
Bloc 15 (Partie B)

Graphies du son /k/

Le son /k/ est écrit « qu » (45%) lorsque les lettres qui suivent sont un « e » ou un « i ».

Le son /k/ s'écrit parfois avec les lettres « ch ».

une barque	se moquer	une pique	la psychologie
fabriquer	un orchestre		



Bloc 16

Graphies du son /s/

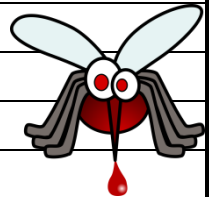
La graphie « s » se lit toujours /s/ en début de mot.

un salaire	une selle	une soustraction	surveiller
le sel	une semelle		

Graphies du son /s/

La graphie « s » se lit toujours /s/ à l'intérieur d'un mot quand il est précédé ou suivi par une consonne (une voyelle = « s »)

un astre	une estime	un pistolet	un veston
une bourse	une illustration	risquer	une vis
une consigne	un mécanisme	le tourisme	
une dispute	un moustique	vaste	
une distraction	un pasteur	une veste	



Bloc 17

Graphies du son /s/

La graphie « ss » est utilisée pratiquement toujours pour faire le son /s/ entre deux voyelles (deux voyelles = « ss »).

une boisson	une lessive	une paresse	un tissage
un établissement	une pâtisserie	une ressource	

Lorsque j'entends /s/ à la fin d'un mot, il s'écrit habituellement « ce ».

une abondance	un caprice	un divorce	un édifice
une absence	une conférence	un domicile	un pouce

Bloc 18

Graphies du son /s/

Attention! La suite « ti » se lit souvent /si/

une addition	une décoration	une multiplication	une station
une alimentation	une diminution	une population	une traduction
la consommation	une élection	une précaution	un stationnement
une constitution	une formation	une réduction	
une construction	une imitation	une réparation	
une création	une inondation	une révolution	



Bloc 19

Utilisation du « g »

Le bruit du « g » est /g/ (g dur) devant « a », « o », « u », une consonne.

une catégorie	le golfe	grasse	gronder
élégance	gonfler	un grenier	la grosseur
une glace	goûter	une griffe	

Utilisation du « g »

Le bruit du « g » est /g/ (g dur) devant e et i s'il est suivi de « u ». (Le u est alors muet)

guérir	une vague	la vigueur	un guide
--------	-----------	------------	----------

Bloc 20

Utilisation du « g »

Lorsque j'entends /j/ à la fin d'un mot, il s'écrit habituellement « ge ».

À côté d'un « e » ou d'un « i », le « g » sonne /j/.

une agence	un engagement	la largeur	un pourcentage
un apprentissage	un étalage	la logique	un réfrigérateur
un barrage	le feuillage	un naufrage	un rivage
un changement	un garage	un nettoyage	rougir
une chirurgie	gémir	le partage	un stage
un élevage	une hygiène	un potager	une tige

Bloc 21

La lettre muette à la fin d'un mot

Mots avec les lettres muettes c, d, l, p, s, t et x

un achat	gras	un parcours	le sirop
un accord	un mât	un passeport	un sport
un client	un mont	un placard	tabac
un deuil	l'odorat	un puits	
un égout	un paquebot	roux	



Bloc 22

Le « e » muet en fin d'un mot

Les mots de genre féminin se terminent par un « e » muet et certains noms masculins aussi.

Le « e » est habituellement muet en fin de mot, mais la consonne qui le précède se lit.

une barre	un génie	une marmite	un poêle
un beurre	humide	le mérite	un reproche
une brochure	lâche	une panne	un rhume
une brûlure	le luxe	un parachute	un stade
une chimie	le marbre	un pétrole	une tragédie

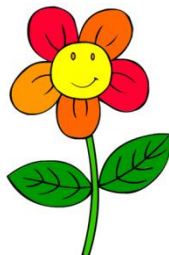
Bloc 23 (partie A)

Graphies du son /è/

Dans 61% des cas, il s'écrit « e ».

Le « e » suivi de 2 consonnes, se prononce /è/.

admettre	une charrette	l'électricité	une moyenne
une assiette	une délicatesse	émettre	une ouverture
une averse	un dessert	examiner	une politesse
avertir	dessiner	une fermeture	une vieillesse
blessé	effacer	la modestie	



Bloc 23 (partie B)

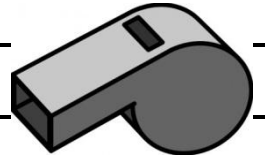
Graphies du son /è/

Le « è » et « ei » n'existent pas en début de mot.

Rarement, le « ei » est utilisé.

Les lettres « et » en fin de mot font /è/.

beige	muet	un prêtre	un sifflet
un chêne	prêter	un robinet	



Bloc 24

Graphies du son /è/

Dans 30% des cas, il s'écrit « ai ».

aimable	la graisse	un itinéraire	parfait
alimentaire	une grammaire	une librairie	parfaite
une dizaine	une haie	un marais	taire
une épaisseur	un horaire	un minerais	un vocabulaire

Graphies du son /è/

Dans 6,9% des cas, il s'écrit è.

une artère	célèbre	un congrès	un règne
une cavalière	une clientèle	une nièce	la sève

Bloc 25

Graphies du son /è/

Les lettres « ais » et « ait » sont utilisées pour les verbes à l'imparfait et au conditionnel présent.

j'agiais	tu accrochais	il/elle entourait	ils/elles attaquaient
j'ordonnais	tu dressais	il/elle se réfugiait	ils/elles baissaient
je rassurais	tu nageais	il/elle séparait	ils/elles plongeaient
je reculais	tu séchais	il/elle supportait	ils/elles saluaient
je sonnais	tu soufflais	ils/elles attiraient	



Bloc 26

Autres mots

une aptitude	une hache	un oubli	prévenir
une armoire	une honte	une ouïe	prévoir
une blancheur	une lenteur	un pâté	un torchon
la bravoure	une littérature	le péril	un vallon
le charbon	une mâchoire	un poumon	une villa
une étape	obtenir	un pourboire	



