

MISSION DÉSERTIQUE

du GROUPE du nom et du sujet

* * * * *

JEU DE RÉVISION INTERACTIF
en classe ou à distance
2^E CYCLE



TA MISSION



Bienvenue dans mon humble demeure!

Je suis le vautour en charge de ta visite dans mon habitat désertique. J'ai préparé un trajet qui te permettra d'observer divers animaux dans leur habitat naturel. Seras-tu capable de les nommer à la fin du trajet?

Attention aux serpents! Ils sont parfois un peu tannants!

DIRECTION: TRAJET
DÉSERTIQUE



5

7

8

6

4

2

3

1

Débute ton trajet ici.

I

Identifie le noyau dans le groupe
du NOM suivant:

Les petits animaux nocturnes

les

animaux

petits

nocturnes

Clique sur
la bonne
réponse.





Bonne réponse!
Je te présente Jean-Lou .

Salut! Moi, c'est
Jean-Lou.
Je suis un tatou.
Clique sur la
flèche pour
continuer le trajet.



RETOUR AU TRAJET

OUPS!

Retourne à la question et fais un nouvel
essai.

Clique sur le cactus pour retourner à la
question.



Sssssssssss !

Pour continuer ton trajet, tu dois répondre à ma question!

VRAI OU FAUX?

Le noyau donne seulement son genre aux mots qu'il accompagne.

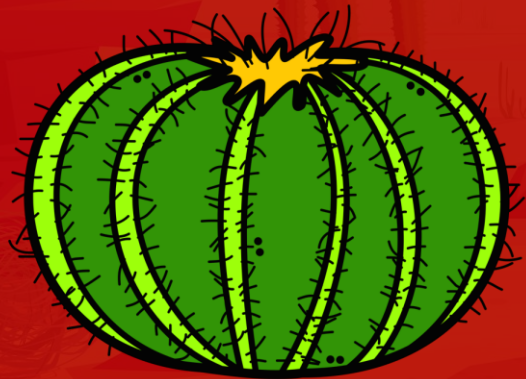
VRAI

FAUX



Sssssssssss !

Bravo! Tu as réussi à me
déjouer. Je te laisse
continuer ton chemin. Clique
sur le cactus pour passer
à la prochaine étape.



Sssssssssss !

Tu es tombé dans mon
piège!

Retourne à la question et
essaie de nouveau!

Clique sur le cactus pour y
retourner.



2

Dans la phrase suivante, trouve le sujet.

Les animaux sortent la nuit pour se rafraichir.



Clique sur la bonne réponse.

Les animaux

sortent la nuit

pour se rafraichir



Bonne réponse!
Je te présente Borat .

Salut! Moi, c'est
Borat.
Je suis un
suricate. Clique sur
la flèche pour
continuer le trajet.



RETOUR AU TRAJET

OUPS!

Retourne à la question et fais un nouvel
essai.

Clique sur le cactus pour retourner à la
question.



3

Quel groupe du nom a un complément du nom?

- A. les montagnes
- B. Tristan
- C. les longs cactus



Clique sur
la bonne
réponse.

A

B

C



Bonne réponse!
Je te présente Harry .

Salut! Moi, c'est
Harry.
Je suis un pécari.
Clique sur la
flèche pour
continuer le trajet.



RETOUR AU TRAJET

OUPS!

Retourne à la question et fais un nouvel
essai.

Clique sur le cactus pour retourner à la
question.



4

Identifie le groupe du nom masculin pluriel dans la phrase suivante.

Les vautours mangent rapidement à l'ombre des montagnes.



Clique sur la bonne réponse.

des montagnes

à l'ombre

les vautours



Bonne réponse!
Je te présente Scott .

Salut! Moi, c'est
Scott.
Je suis un coyote.
Clique sur la
flèche pour
continuer le trajet.



RETOUR AU TRAJET

OUPS!

Retourne à la question et fais un nouvel
essai.

Clique sur le cactus pour retourner à la
question.



5

Dans la phrase suivante, trouve le sujet.

Les vautours sont des animaux essentiels pour éviter la propagation de certaines maladies.



Clique sur la bonne réponse.

pour éviter la propagation de certaines maladies

sont des animaux essentiels

Les vautours



Bonne réponse!
Je te présente Nazar .

Salut! Moi, c'est
Nazar.
Je suis un lézard.
Clique sur la
flèche pour
continuer le trajet.



RETOUR AU TRAJET

OUPS!

Retourne à la question et fais un nouvel
essai.

Clique sur le cactus pour retourner à la
question.



Sssssssssss !

Pour continuer ton trajet, tu dois répondre à ma question!

VRAI OU FAUX?

Les compléments du nom dans un groupe du nom sont facultatifs c'est-à-dire qu'on peut les effacer.

VRAI

FAUX



Sssssssssss !

Bravo! Tu as réussi à me
déjouer. Je te laisse
continuer ton chemin. Clique
sur le cactus pour passer
à la prochaine étape.



Sssssssssss !

Tu es tombé dans mon
piège!

Retourne à la question et
essaie de nouveau!

Clique sur le cactus pour y
retourner.



6

Quelle affirmation est fausse?

A. Un groupe du nom peut être sujet.

B. Une phrase doit contenir un sujet obligatoirement.

C. Le sujet est toujours un verbe conjugué.



Clique sur
la bonne
réponse.

A

B

C



Bonne réponse!
Je te présente Alec .

Salut! Moi, c'est
Alec.
Je suis un fennec.
Clique sur la
flèche pour
continuer le trajet.



RETOUR AU TRAJET

OUPS!

Retourne à la question et fais un nouvel
essai.

Clique sur le cactus pour retourner à la
question.



7

Quelle est la construction du
groupe du nom suivant?

les grands habitats désertiques

dét + adj +
nom + adj

dét + nom +
nom + adj

pronom + adj +
nom + adj

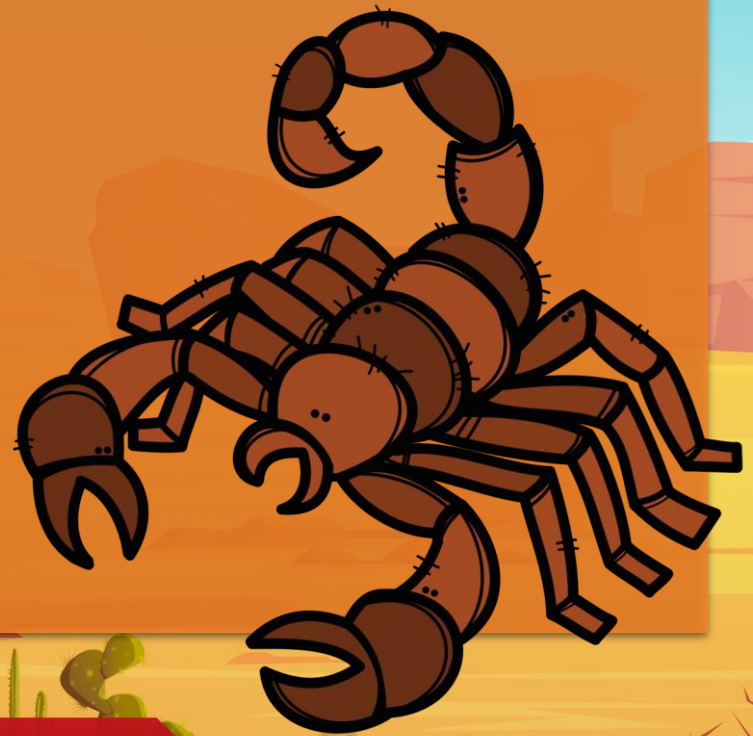
Clique sur
la bonne
réponse.





Bonne réponse!
Je te présente Simon .

Salut! Moi, c'est
Simon.
Je suis un
scorpion. Clique
sur la flèche pour
continuer le trajet.



RETOUR AU TRAJET

OUPS!

Retourne à la question et fais un nouvel
essai.

Clique sur le cactus pour retourner à la
question.



8

Quelle affirmation est vraie?

A. Le noyau du groupe du nom peut être un adjectif.

B. L'adjectif s'accorde en genre et en nombre avec le noyau du GN.

C. Le déterminant donne le genre et le nombre au GN.



Clique sur la bonne réponse.

A

B

C



Bonne réponse!
Es-tu capable de nommer
tous les animaux ainsi que
leur prénom?

Pour te vérifier, va à la
page suivante.

POUR TE VÉRIFIER



BORAT

SURICATE



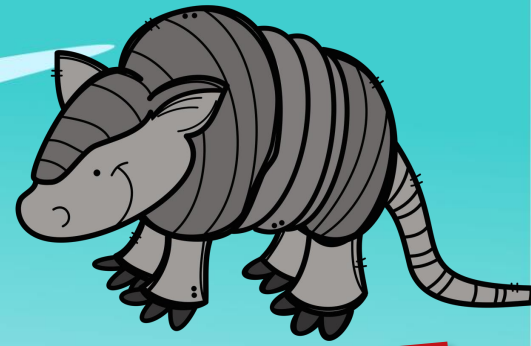
HARRY

PÉCARI



ALEC

FENNEC



JEAN-LOU

TATOU



NAZAR

LÉZARD



SIMON

SCORPION



SCOTT

COYOTE

OUPS!

Retourne à la question et fais un nouvel
essai.

Clique sur le cactus pour retourner à la
question.



CRÉDITS

Ce document a été créé par Karine Deschatelets. Mme Sarah Partage a suggéré un concept que j'ai fusionné à une de mes idées. Les documents ne peuvent pas être modifiés et ne seront pas non plus partagés en format modifiable. Merci de ne pas vendre sous un autre nom. Merci de ne pas copier le concept, la mise en page ou l'idée sans mon consentement.

PERMISSION EXCEPTIONNELLE POUR CE DOCUMENT Vous pouvez envoyer les documents à la maison à vos élèves.

Cette permission ne s'applique pas aux autres documents de ma boutique.

En cas de doute, veuillez m'écrire un message s'il vous plaît.

Les images proviennent de:



Les polices proviennent de:

