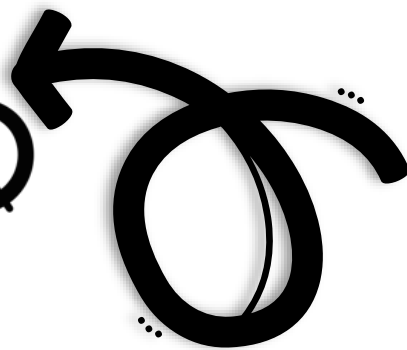


Nom: corrigé

RÉVISION

à la MAISON

3^e cycle



© LA CLASSE DE KARINE



JOUR #1

NOMBRE DU JOUR

258 674,109

Décompose le nombre de 2
façons différentes.

2 cm + 5 dm + 8 um + 6 cent. + 7 diz. +
4 unités + 1 dixième + 9 millièmes

$2 \times 100\ 000 + 5 \times 10\ 000 + 8 \times 1\ 000 +$
 $6 \times 100 + 7 \times 10 + 4 \times 1 + 1 \times 0,1 + 9 \times 0,001$

Combien y a-t-il de centaines en tout?	2 586
Quelle est la valeur du 8 ?	8 000
Quelle est la valeur des nombres soulignés?	8 600
Combien y a-t-il de dixièmes en tout?	2 586 741
Quel nombre obtiens-tu si tu ajoutes 988 centièmes ?	258 683,989

JOUR #2

Verbe pousser, futur simple, 3^ep.s

PHRASE DU JOUR

Une grande variété ^{elle} de jolies tulipes poussera hâtivement à l'intérieur de mes immenses plates-bandes.

CONSIGNES:

1. Encadre le groupe sujet et encercle le noyau en vert. Pronominalise-le.
2. Souligne le complément de phrase.
3. Encercle le prédicat. Identifie le verbe conjugué, son infinitif, le temps auquel il est conjugué et la personne.
4. Encercle les adjectifs en bleu et les adverbes en rouge.

JOUR #3

FRACTION DU JOUR

$$\frac{24}{40}$$

Réduis la fraction à sa plus simple expression. $\frac{3}{5}$

Transforme la fraction en pourcentage et en nombre décimal.

60% 0,6

Effectue l'opération suivante.

$$\frac{15}{25} + \frac{4}{5} = \frac{35}{25} = 1\frac{2}{5}$$

$$\frac{30}{40} - \frac{10}{40} = \frac{20}{40} = \frac{1}{2}$$

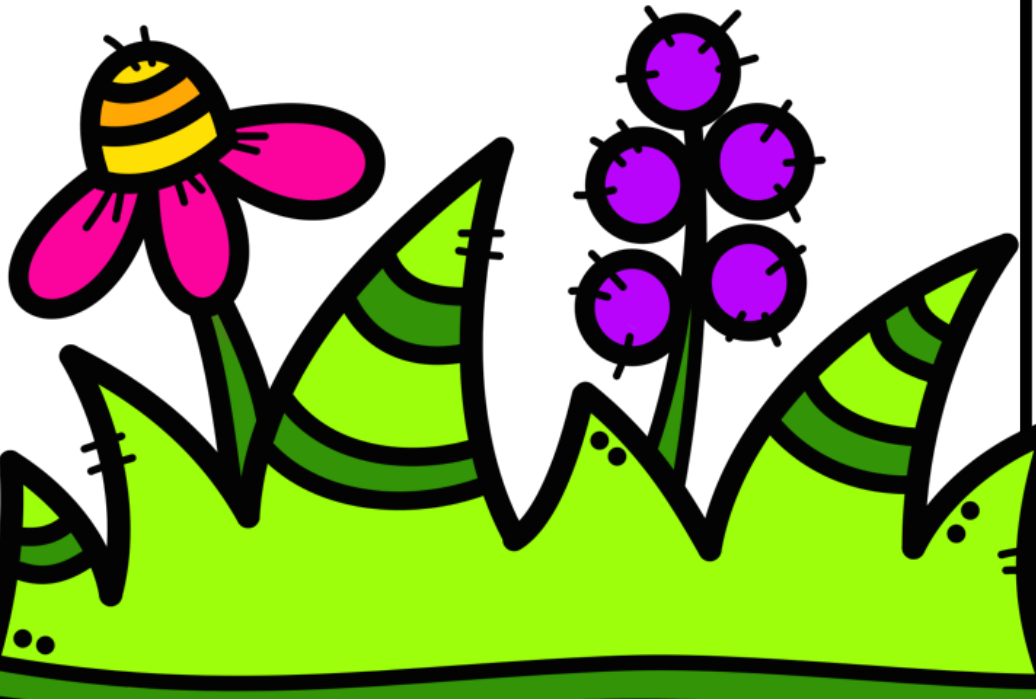


JOUR #4

DIVISE ET MULTIPLIE

$$\begin{array}{r} 852,00 \\ - 8 \\ \hline 052 \\ - 48 \\ \hline 40 \\ - 40 \\ \hline 0 \end{array} \quad \begin{array}{l} 8 \\ \hline 106,5 \end{array}$$

$$\begin{array}{r} 2 \cancel{4} \ 1 \ 2 \\ 57,24 \\ \times 36 \\ \hline 34344 \\ + 171720 \\ \hline 2060,64 \end{array}$$



JOUR #5

CONVERSIONS DU JOUR

KM			M	DM	CM	MM

Transforme les mesures suivantes. Tu peux utiliser le tableau métrique pour t'aider.

3^3 cm en m	0,27 M
34,5 dm en m	3,45 M
87 cm en mm	870 MM
329 dm en km	0,0329 KM
2 345 mm en km	2,345 KM
6^2 km en m	36 000 M