

Le portrait



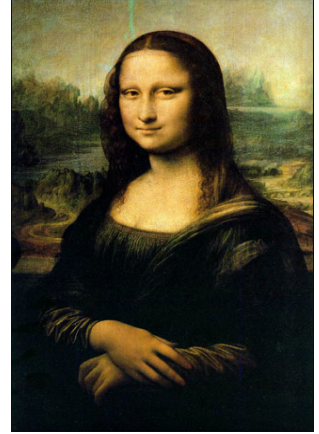
DOSSIER THÉORIQUE

NOM, Prénom : _____

Groupe : _____

Le portrait

Lorsque l'on pense à un portrait, on pense souvent à une peinture. Le portrait le plus célèbre est sans aucun doute *La Joconde* de Léonard de Vinci, reflet de beauté et de mystère. Or, il est aussi possible de retrouver un portrait sous forme écrite.



Durant l'étape, tu découvriras l'univers du portrait. Tu observeras des gens, scruteras des illustrations et liras des textes afin d'être en mesure d'écrire quelques portraits de façon structurée, précise et complète.

QU'EST-CE QU'UN PORTRAIT?

- Il s'agit de décrire une **personne réelle** ou un **personnage fictif** selon ses traits physiques, psychologiques, sociaux, etc.

vue* / ouïe / odorat / toucher / goûter

- Un portrait fait appel aux **cinq sens physiques** afin de créer un portrait plus concret pour le lecteur qui pourra ainsi mieux s'imaginer la personne.

QUE CONTIENT UN PORTRAIT?

CARACTÉRISTIQUES RÉFÉRENTIELLES		
Elles permettent d'identifier la personne clairement.		
<i>Nom et prénom</i>	<i>Surnom</i>	<i>Diminutif</i>
Papineau, Luc.	Zamboni	Pape

CARACTÉRISTIQUES PHYSIQUES	
Elles sont visibles concrètement ou déductibles à l'aide d'indices physiques.	
<p style="text-align: center;"><i>Ensemble du corps</i></p> <ul style="list-style-type: none"> - sexe - âge - taille et poids - peau - démarche - allure - maladie et handicap - voix et ton 	<p style="text-align: center;"><i>Parties du corps</i></p> <ul style="list-style-type: none"> - tête et chevelure - visage, yeux, nez et oreilles - bouche et dents - mains, jambes et pieds - torse et dos - tatouages - cicatrices - taches de naissance
<p style="text-align: center;"><i>Habillement</i></p> <ul style="list-style-type: none"> - vêtements - coiffure et maquillage - bijoux et accessoires 	

CARACTÉRISTIQUES PSYCHOLOGIQUES	
Elles ne sont pas aussi visibles que les traits physiques. Il faut les dégager des gestes et des paroles du personnage. Elles se justifient par des actions, des événements, etc.	
<i>Traits de caractère</i>	<i>Goûts et intérêts</i>
<i>Sentiments et émotions</i>	<i>Traits intellectuels</i>
<i>Habitudes et mode de vie</i>	<i>Tics ou manies</i>

Il faut les déduire: preuves

CARACTÉRISTIQUES SOCIALES

Elles situent la personne dans un environnement social qui lui est propre. Ces particularités en font un être distinct des autres au sein de la société.

Famille

- mère et père
- frères et sœurs
- rang familial
- origine sociale
- racines culturelles
- lieu de naissance

Statut civil

- célibataire, marié, etc.
- parent ou non

veuf/veuve
divorcé/
mineur
retraité

milieu socio-économique où il est né:
pauvre / moyen / riche

Milieu social actuel

- emploi et salaire
- hiérarchie sociale
- lieu de résidence
- maison, quartier, voiture
- influences culturelles

Entourage

- amis et connaissances
- collègues
- liens entre lui et les autres

LE CHOIX DES MOTS EST-IL IMPORTANT DANS UN PORTRAIT?

Lors de la lecture d'un portrait, on se fait souvent une idée positive ou négative de l'individu décrit. Alors, le vocabulaire utilisé est fort important.

sens propre / neutre

- Le vocabulaire **dénotatif** respecte le **sens premier** des mots (sens au dictionnaire). Par contre, si le sens des mots est **modifié, enrichi** par le contexte et l'émotion, on parle alors de vocabulaire **connotatif**. **poétique sens figuré**

positif

- Le vocabulaire connotatif est **mélioratif** s'il décrit quelqu'un sous un jour favorable tandis que, s'il le présente sous un jour plutôt défavorable, le vocabulaire connotatif est **péjoratif**. **négatif**

mélioratif +
neutre
péjoratif -

