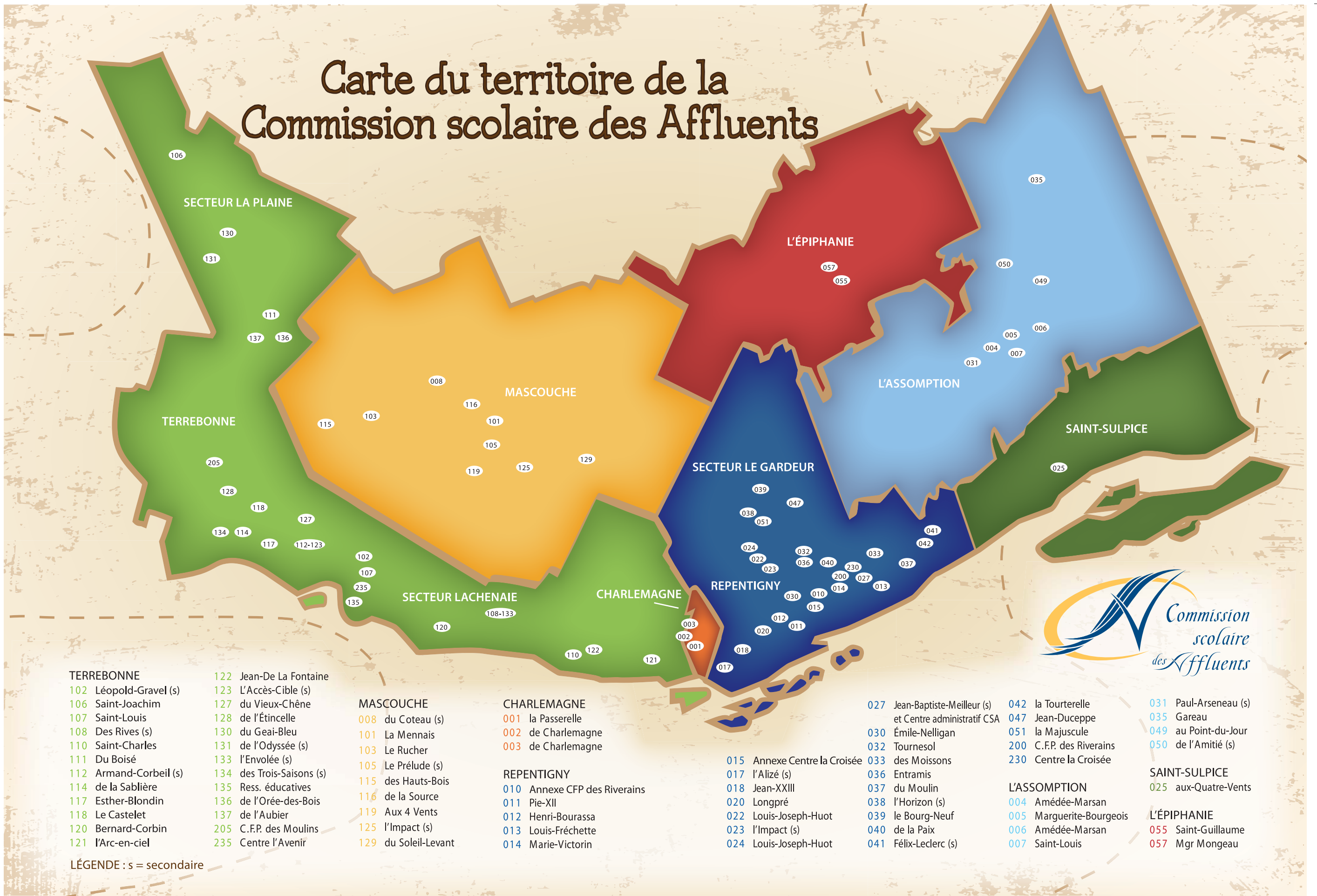


Carte du territoire de la Commission scolaire des Affluents



TERREBONNE

- 102 Léopold-Gravel (s)
- 106 Saint-Joachim
- 107 Saint-Louis
- 108 Des Rives (s)
- 110 Saint-Charles
- 111 Du Boisé
- 112 Armand-Corbeil (s)
- 114 de la Sablière
- 117 Esther-Blondin
- 118 Le Castelet
- 120 Bernard-Corbin
- 121 l'Arc-en-ciel

- 122 Jean-De La Fontaine
- 123 L'Accès-Cible (s)
- 127 du Vieux-Chêne
- 128 de l'Étincelle
- 130 du Geai-Bleu
- 131 de l'Odyssée (s)
- 133 l'Envolée (s)
- 134 des Trois-Saisons (s)
- 135 Ress. éducatives
- 136 de l'Orée-des-Bois
- 137 de l'Aubier
- 205 C.F.P. des Moulins
- 235 Centre l'Avenir

MASCOUCHE

- 008 du Coteau (s)
- 101 La Mennais
- 103 Le Rucher
- 105 Le Prélude (s)
- 115 des Hauts-Bois
- 116 de la Source
- 119 Aux 4 Vents
- 125 l'Impact (s)
- 129 du Soleil-Levant

CHARLEMAGNE

- 001 la Passerelle
- 002 de Charlemagne
- 003 de Charlemagne

REPENTIGNY

- 010 Annexe CFP des Riverains
- 011 Pie-XII
- 012 Henri-Bourassa
- 013 Louis-Fréchette
- 014 Marie-Victorin

- 015 Annexe Centre la Croisée
- 017 l'Alizé (s)
- 018 Jean-XXIII
- 020 Longpré
- 022 Louis-Joseph-Huot
- 023 l'Impact (s)
- 024 Louis-Joseph-Huot

- 027 Jean-Baptiste-Meilleur (s) et Centre administratif CSA
- 030 Émile-Nelligan
- 032 Tournesol
- 033 des Moissons
- 036 Entramis
- 037 du Moulin
- 038 l'Horizon (s)
- 039 le Bourg-Neuf
- 040 de la Paix
- 041 Félix-Leclerc (s)

L'ASSOMPTION

- 004 Amédée-Marsan
- 005 Marguerite-Bourgeois
- 006 Amédée-Marsan
- 007 Saint-Louis

- 042 la Tourterelle
- 047 Jean-Duceppe
- 051 la Majuscule
- 200 C.F.P. des Riverains
- 230 Centre la Croisée

SAINT-SULPICE

- 025 aux-Quatre-Vents

L'ÉPIPHANIE

- 055 Saint-Guillaume
- 057 Mgr Mongeau

LÉGENDE : s = secondaire

