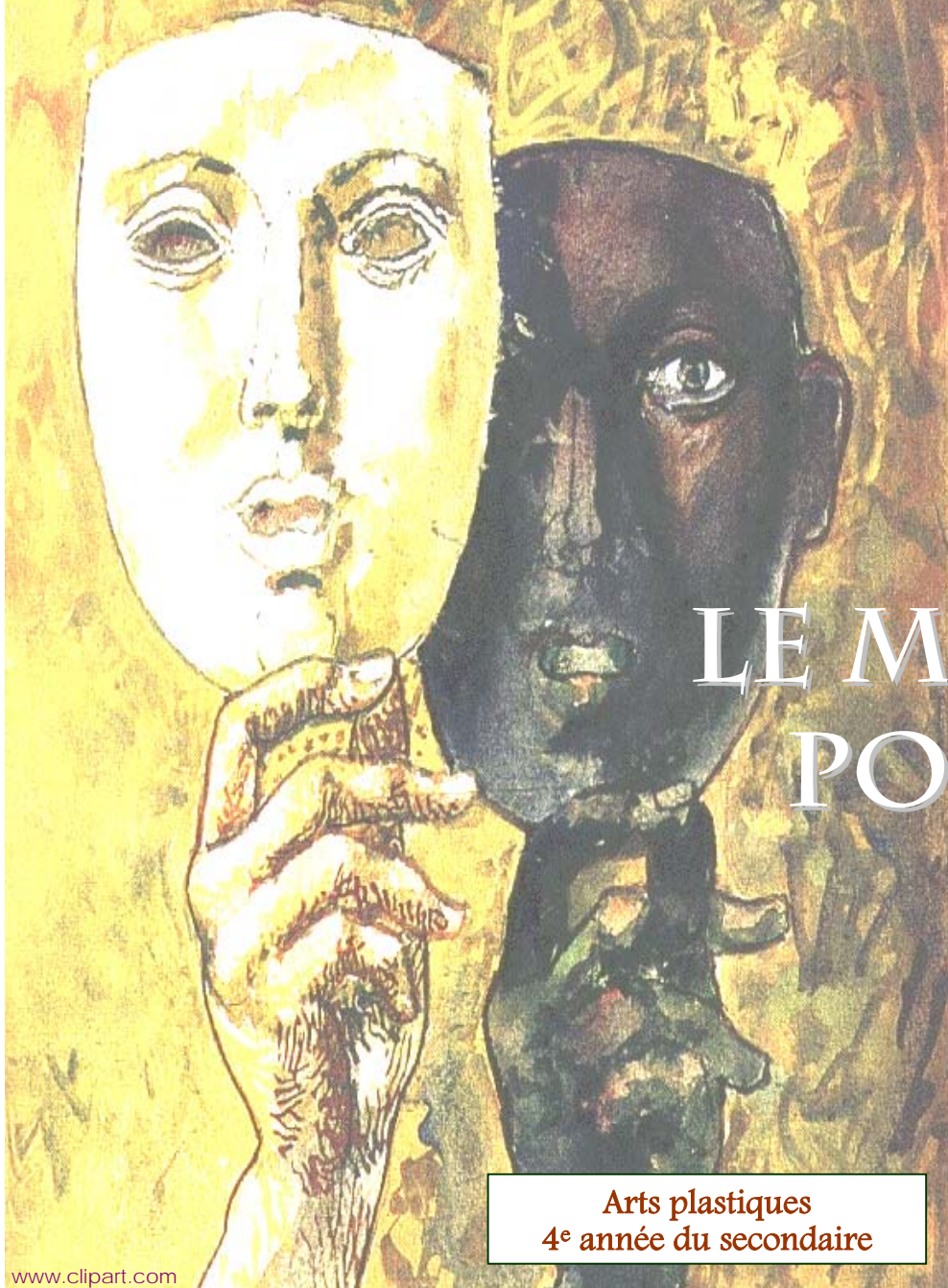


*Commission
scolaire
des Affiliés*



LE MASQUE PORTEUR D'ÂME

Arts plastiques
4^e année du secondaire

www.clipart.com

PRODUCTION DU SERVICE DES RESSOURCES ÉDUCATIVES
AU SECONDAIRE

Claudine Mayrand, Caroline Tarte, Lyette Rousille, enseignantes
Alexandra Boulianne, conseillère pédagogique

6 juin 2008

LE MASQUE PORTEUR D'ÂME

Arts plastiques

	1er cycle		2° cycle		
Secondaire	1	2	3	4	5

Domaine général de formation	Intention éducative
<ul style="list-style-type: none"> ● Santé et bien-être <input checked="" type="checkbox"/> ● Orientation et entrepreneuriat <input type="checkbox"/> ● Environnement et consommation <input type="checkbox"/> ● Médias <input type="checkbox"/> ● Vivre ensemble et citoyenneté <input type="checkbox"/> 	<ul style="list-style-type: none"> ● Amener à se responsabiliser dans l'adoption de saines habitudes de vie sur le plan de la santé, de la sécurité et de la sexualité.
	Intention pédagogique
	<ul style="list-style-type: none"> ● Faire prendre conscience à l'élève d'une force et d'une faiblesse qui l'habitent par le biais de la création d'un masque le représentant.
Axe de développement : conscience de soi et de ses besoins fondamentaux.	Durée : 10 cours

Compétences transversales			
Ordre intellectuel	Ordre méthodologique	Ordre personnel et social	Ordre de la communication
<ul style="list-style-type: none"> ● Exploiter l'information <input type="checkbox"/> ● Résoudre des problèmes <input type="checkbox"/> ● Exercer son jugement critique <input type="checkbox"/> ● Mettre en œuvre sa pensée créatrice <input type="checkbox"/> 	<ul style="list-style-type: none"> ● Se donner des méthodes de travail efficaces <input type="checkbox"/> ● Exploiter les technologies de l'information et de la communication <input type="checkbox"/> 	<ul style="list-style-type: none"> ● Actualiser son potentiel <input checked="" type="checkbox"/> ● Coopérer <input type="checkbox"/> 	<ul style="list-style-type: none"> ● Communiquer de façon appropriée <input type="checkbox"/>

Compétences disciplinaires	Repères culturels
<ul style="list-style-type: none"> ● Créer des images personnelles <input checked="" type="checkbox"/> ● Créer des images médiatiques <input type="checkbox"/> ● Apprécier des images. <input checked="" type="checkbox"/> 	<ul style="list-style-type: none"> ● Film Le Magicien d'Oz ● Masques du monde, Éd. La Renaissance du livre, 2000 Belgique, 215 pages. ● Les images de l'art sur les masques africains et amérindiens. (Nos 4.1, 4.3, 4.16 et AFN 18, 14, 25, 26) ● Masques Haïda http://www.civilization.ca/aborig/haida/haama03f.html ● Les images de l'art sur les masques africains et amérindiens. (Nos 4.1, 4.3, 4.16 et AFN 18, 14, 25, 26)

ÉVALUATION

Compétences disciplinaires

● Créer des images personnelles



● Créer des images médiatiques



● Apprécier des images



Compétences transversales

● Actualiser son potentiel

Critères d'évaluation

C1 : CRÉER DES IMAGES PERSONNELLES

- Cohérence entre l'intention de création, le développement de la mise en forme et la réalisation.
- Réalisation authentique intégrant des éléments originaux et expressifs.
- Efficacité de l'exploitation des gestes transformateurs et des propriétés des matériaux.
- Intégration des retours réflexifs au cours de l'expérience de création.

C3 : APPRÉCIER DES ŒUVRES

- Pertinence des éléments repérés.
- Justesse du vocabulaire disciplinaire utilisé.

- Justesse dans l'identification de ses possibilités et de ses limites.

Contenus de formation

GESTES TRANSFORMATEURS :

- Appliquer un pigment coloré
- Assembler, équilibrer des volumes

Traces de l'élève

Fiche 1 : Questionnaire sur les masques
 Fiche 2 : Mon côté blanc/ Mon côté noir
 Fiche 3 : Tableau des symboles
 Fiche 4 : Choix de 3 symboles
 Fiche 5 : Un masque à mon image
 Fiche 6 : Liste de vérification
 Fiche 7 : Retour réflexif
 Fiche 8 : Apprécier des images

Traces de l'enseignant

Annexe 1 : La fonction des masques
 Annexe 2 : Image
 Annexe 3 : Exemple
 Annexe 4 : Images appréciation
 Annexe 5 : Échelles descriptives
 Annexe 6 : Fiche d'entrée des observations

Organisation matérielle

MATÉRIAUX : papier, carton, bois, fils métalliques, grillage métallique, clous, vis, plâtre en bandelettes, acrylique, vernis, colle, ciseaux, pinces, matériaux divers recyclés, papier collant.

Action en classe

PRÉPARATION

MISE EN SITUATION « Le masque, porteur d'âme »

- Amener l'élève à répondre au questionnement suivant :
 - Crois-tu que le masque a un sens caché?
 - Encore aujourd'hui, dans certaines civilisations, on crée des masques. À quoi peuvent-ils servir?
- Énoncer la tâche : Dans cette situation d'apprentissage, vous aurez à concevoir un masque porteur de symboles créé à partir de matériaux recyclés.

Activité 1

- 1) Afficher les reproductions de masques et/ou présenter des masques réels de différents usages (ex. masques sacrés, de théâtre, etc.).
- 2) Faire un remue-méninges seul ou en équipe sur les différentes utilisations des masques (fiche 1).
- 3) Remplir la fiche 1.

Activité 2

PRÉSENTATION DU PROJET : LE MASQUE : PORTEUR D'ÂME

- Afficher l'image reproduite en annexe 2.
- Annoncer aux élèves qu'ils auront à créer un masque sacré, signifiant pour eux. Leur masque devra comporter en dualité : leurs forces et leurs faiblesses. Faire un lien avec l'image fournie en annexe 2 en faisant ressortir l'aspect de dualité.
- Distribuer la fiche 2 « Mon côté blanc/mon côté noir ». Inviter les élèves à encercler les forces et faiblesses qui leur ressemblent.
- À partir du tableau des symboles (fiches 3a, b et c) demander aux élèves de retrouver tout ce qui correspond à leurs 4 forces.
- Transférer les résultats sur la fiche 4.

Activité 3 : Croquis du masque (fiche 5)

Dans la fabrication de son masque, l'élève devra intégrer de manière plastique les 3 symboles qu'il a choisis et qui sont reliés à ses forces.

Dans un deuxième temps, il devra inscrire la faiblesse choisie sur un morceau de papier qui sera ensuite dissimulé dans le masque lors de sa fabrication.

MASQUE : ÉLÉMENTS LIÉS AUX FORCES

- Faire le croquis du masque en intégrant les quatre symboles choisis selon le tableau de la fiche 3.

MASQUE : ÉLÉMENTS LIÉS À UNE FAIBLESSE

- L'élève devra inscrire sur le croquis le moyen qu'il a trouvé pour dissimuler sa faiblesse à l'intérieur du masque.

R É A L I S A T I O N

Activité 4

PRÉSENTATION :

- Présenter aux élèves les exigences et les critères d'évaluation.
- L'élève devra concevoir un masque à main porteur des symboles choisis fabriqué à partir de matériaux recyclés.

EXIGENCES :

- Le masque devra être portable et être manipulable à partir d'une tige. Il comportera des ouvertures pour les yeux.
- Les formes rajoutées (à partir des matériaux recyclés) devront déborder de la bouteille d'origine.
- La tige de bois devra être intégrée à la réalisation finale (modifier la couleur et la forme).
- Les trois symboles illustrant les forces de l'élève devront être représentés de façon efficace.
- La faiblesse, quant à elle, devra être dissimulée à un endroit quelconque sur le masque.

Activité 5

ASSEMBLAGE DU MASQUE :

- 1) Tailler la bouteille en deux parties (voir exemple, annexe 3).
- 2) Découper les ouvertures pour les yeux.
- 3) Fixer la tige de bois dans le goulot de la bouteille.
- 4) Assembler les matériaux recyclés sur la structure de base selon le croquis.
- 5) Couvrir le tout de bandelettes de plâtre (1 à 2 couches).
- 6) Appliquer une couche d'apprêt sur la surface (acrylique ou latex blanc).
- 7) Peindre en couleur et vernir.
- 8) Ajouter tous les autres éléments au choix.

INTÉGRATION

Activité 6

- 1) Remplir la fiche 6 en se servant du tableau des forces et faiblesses.

Fiche de l'élève...

QUESTIONNAIRE SUR LES MASQUES

- ❶ **Lors de la présentation des masques, il a été question des différentes fonctions du masque. Peux-tu en nommer trois?**

- ❷ **À partir des masques affichés, peux-tu nommer 5 matériaux différents utilisés dans leur fabrication?**

- ❸ **Parmi les masques affichés, lequel selon toi est le plus expressif?**

Pourquoi?

MON CÔTÉ BLANC / MON CÔTÉ NOIR

DANS LA LISTE QUI SUIT (recto-verso), **SÉLECTIONNE 4 FORCES** et les **4 FAIBLESSES** QUE TU RECONNAIS EN TOI.

FORCES

BONHEUR

- équilibré
- heureux
- libre
- chanceux
- enthousiaste
- rêveur
- stable

VIE INTÉRIEURE

- mystérieux
- honnête
- calme
- authentique
- sincère
- sage
- fidèle
- mature
- patient

ÉNERGIE

- actif
- curieux
- courageux
- énergique
- fort
- créatif
- original
- passionné

ESTIME

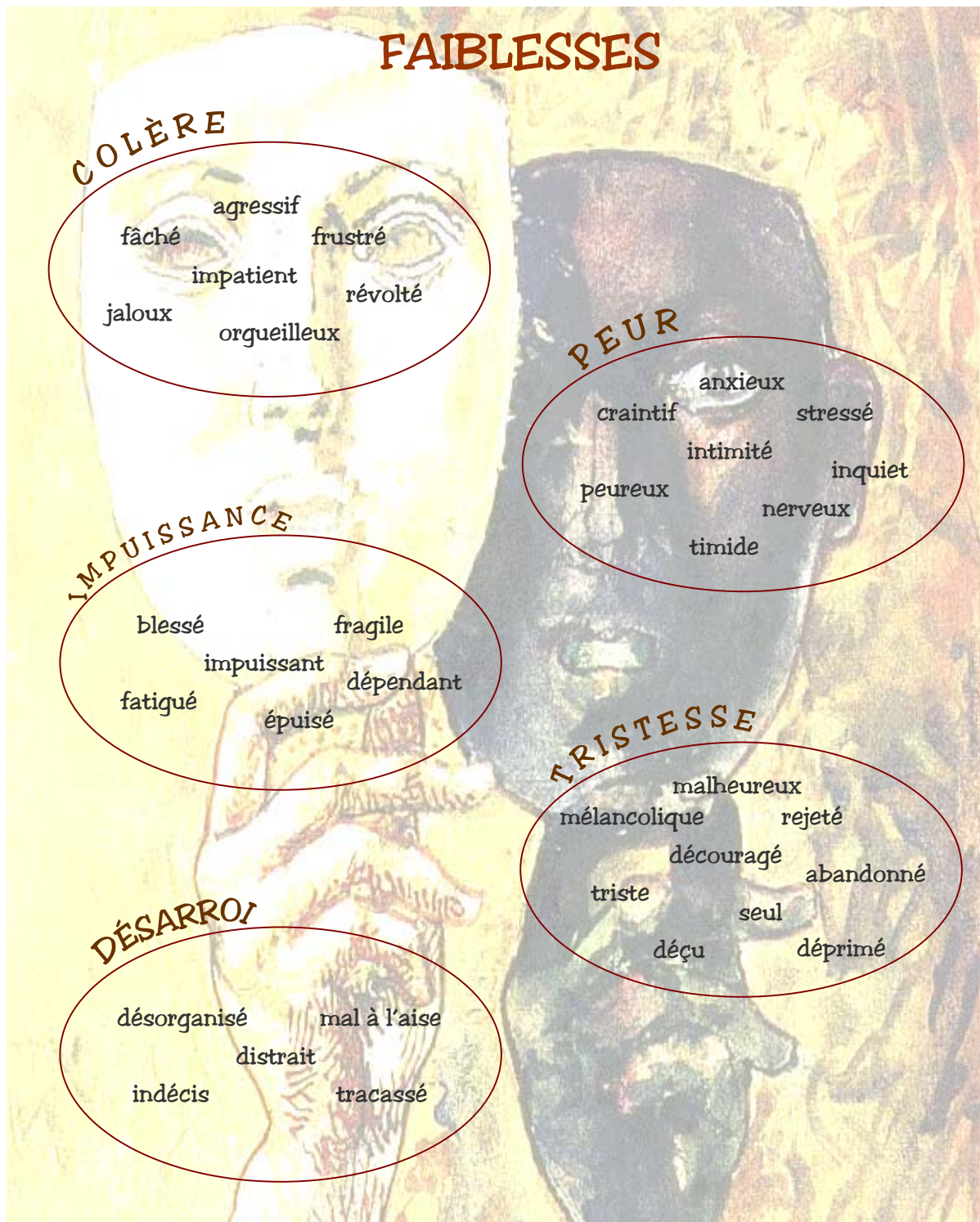
- élégant
- confiant
- doux
- autonome
- persévérant
- ambitieux
- fier
- amoureux
- compréhensif
- gagnant

VIE SOCIALE

- généreux
- tolérant
- serviable
- sociable
- optimiste
- loyal
- respectueux des autres
- leader positif
- écolo
- chaleureux
- responsable
- joyeux
- modeste

verso

MON CÔTÉ BLANC / MON CÔTÉ NOIR



LE TABLEAU DES SYMBOLES

LA SYMBOLIQUE DES COULEURS

ROUGE	BLEU	JAUNE	BLANC
<ul style="list-style-type: none"> • force • passion • puissance • courage • action • joie • créativité • amour • énergie 	<ul style="list-style-type: none"> • communication • paix • loyauté • sagesse • rêverie • confiance • bonté • calme • sécurité • persévérance • liberté 	<ul style="list-style-type: none"> • action • chaleur • sécurité • succès • joie • jeunesse 	<ul style="list-style-type: none"> • authenticité • sincérité • sérénité • joie • sagesse • transformation • naissance

VERT	VIOLET	ORANGE	NOIR
<ul style="list-style-type: none"> • équilibre • créativité • nature • calme • jeunesse • renouveau • liberté • espoir • énergie • chance 	<ul style="list-style-type: none"> • générosité • politesse • mystère • modestie • douceur • rêve • équilibre 	<ul style="list-style-type: none"> • énergie • ambition • enthousiasme • imagination • honneur • joie • plaisir • bien-être • bonne humeur 	<ul style="list-style-type: none"> • mystère • mort • originalité • élégance • stabilité • obscurité • distinction

Source : Jean Chevalier et Alain Gheerbrant, « Dictionnaire des symboles », Éditions Robert Laffont S.A. et Éditions Jupiter, Paris, 1982, 1060 pages.

LE TABLEAU DES SYMBOLES

SYMBOLIQUE DES ANIMAUX

ANIMAL	SYMBOLE	Indice des forces
AGNEAU	printemps, vie, renouveau	énergie
AIGLE	liberté, sagesse, puissance, courage	énergie/bonheur
ARAIGNÉE	responsabilité, avenir	vie sociale
BÉLIER	réussite, équilibre	bonheur
CHAT	douceur, ingéniosité, sagesse	estime/vie intérieure
CHEVAL	voyage, énergie, respect	énergie
CHEVREUIL	fierté, indépendance, assurance	estime
CHIEN	fidélité, serviable, compassion	vie sociale
COCCINELLE	chance	bonheur
COLOMBE	douceur, paix, pureté	estime
COQ	fierté, courage	énergie/estime
CORBEAU	intelligence, énergie, communication	énergie
CYGNE	intuition, sincérité, changement, confiance	vie intérieure/estime
DAUPHIN	force, médiation, guide	énergie/vie sociale
ÉCUREUIL	action, mouvement, prévoyance	énergie
ÉLÉPHANT	sagesse, patience, pouvoir	vie intérieure
GRENOUILLE	renouveau, vie, prospérité	bonheur
HIBOU	sagesse, authenticité	vie intérieure
LIBELLULE	transformation	bonheur
LIÈVRE	équilibre, renouveau	bonheur
LION	puissance, autorité, générosité	énergie/vie sociale
LOUP	endurance, intuition	persévérant
LYNX	secret, observateur	vie intérieure
OURS	force, sagesse, courage	énergie/vie intérieure
PAON	fierté, compréhension	estime
PAPILLON	changement, légèreté	bonheur
PERROQUET	amour, joie	vie sociale/estime
RENARD	rapidité, intelligence, secret, vitalité	vie intérieure/énergie
SALAMANDRE	froideur, confiance	estime
SERPENT	énergie, créativité, passion	énergie
SINGE	curiosité, intelligence	énergie
SOURIS	observation, organisation, prudence	vie sociale
TIGRE	courage, force	énergie
TORTUE	ténacité, persévérance, santé	estime
ANIMAUX FABULEUX	SYMBOLE	Indice des forces
DRAGON	puissance, autorité, amabilité, été	énergie
GRIFFON	force, puissance, courage	énergie
LICORNE	amabilité, honnêteté	vie intérieure
PHÉNIX	renouveau, délicatesse	énergie

Source : Jean Chevalier et Alain Gheerbrant, « Dictionnaire des symboles », Éditions Robert Laffont S.A. et Éditions Jupiter, Paris, 1982, 1060 pages.

LE TABLEAU DES SYMBOLES

SYMBOLIQUE DES FORMES

FORME	SYMBOLE	Indice des forces
CERCLE	perfection, absolu, infini	vie intérieure
TRIANGLE	harmonie, proportion, sécurité	bonheur
CARRÉ	solidité, stabilité, ordre	bonheur
RECTANGLE	solidité, dynamisme	énergie
LOSANGE	vie, passage, échange	énergie
FLÈCHE	mouvement	énergie
SPIRALE	énergie, vérité, création	énergie
ÉTOILE	sagesse, connaissance	vie intérieure
LIGNE	SYMBOLE	Indice des forces
VERTICALE	force, dignité, vérité	énergie
HORIZONTALE	calme, repos, tranquillité	vie intérieure
OBLIQUE	mouvement, dynamisme	énergie
DROITE	rigueur, décision, précision	vie intérieure
COURBE	plénitude, bien-être	bonheur
LIGNE BRISÉE	agitation, action	énergie
LIGNES CONVERGENTES	expansion, éloignement	énergie/vie sociale

SYMBOLIQUE DES ÉLÉMENTS

ÉLÉMENT	SYMBOLE	Indice des forces
EAU	source de vie, pureté, fertilité, motivations secrètes, féminin (yin)	énergie/vie intérieure
FEU	cœur, passions, amour, renaissance, lumière, masculin (yang)	estime/énergie
TERRE	densité, nature, douceur, paix, féminin (yin), stabilité, persévérance	estime/bonheur/vie sociale
AIR	action, masculin (yang), force, expansion, vitalité, mystère	vie intérieure/énergie
BOIS	matière, tradition, nature	vie sociale
VÉGÉTAL	unité de la naissance, transformation, immortalité, maturité	vie intérieure/énergie

Source : Jean Chevalier et Alain Gheerbrant, « Dictionnaire des symboles », Éditions Robert Laffont S.A. et Éditions Jupiter, Paris, 1982, 1060 pages.

Nom de l'élève : _____ Groupe : _____

À L'AIDE DES DIFFÉRENTS TABLEAUX DES SYMBOLES (fiches 3a, 3b, 3c), ÉCRIS LES ÉLÉMENTS QUI CORRESPONDENT À TES 4 FORCES

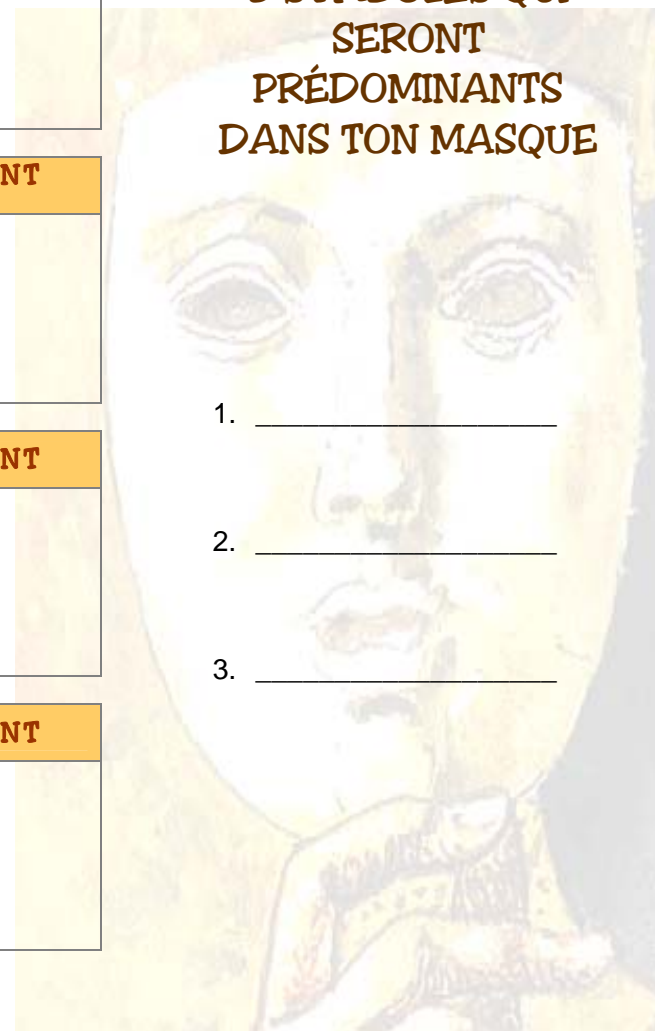
FORCE	COULEUR	ANIMAL	FORME	ÉLÉMENT
1. _____				

FORCE	COULEUR	ANIMAL	FORME	ÉLÉMENT
2. _____				

FORCE	COULEUR	ANIMAL	FORME	ÉLÉMENT
3. _____				

FORCE	COULEUR	ANIMAL	FORME	ÉLÉMENT
4. _____				

CHOISIS LES
3 SYMBOLES QUI
SERONT
PRÉDOMINANTS
DANS TON MASQUE



1. _____

2. _____

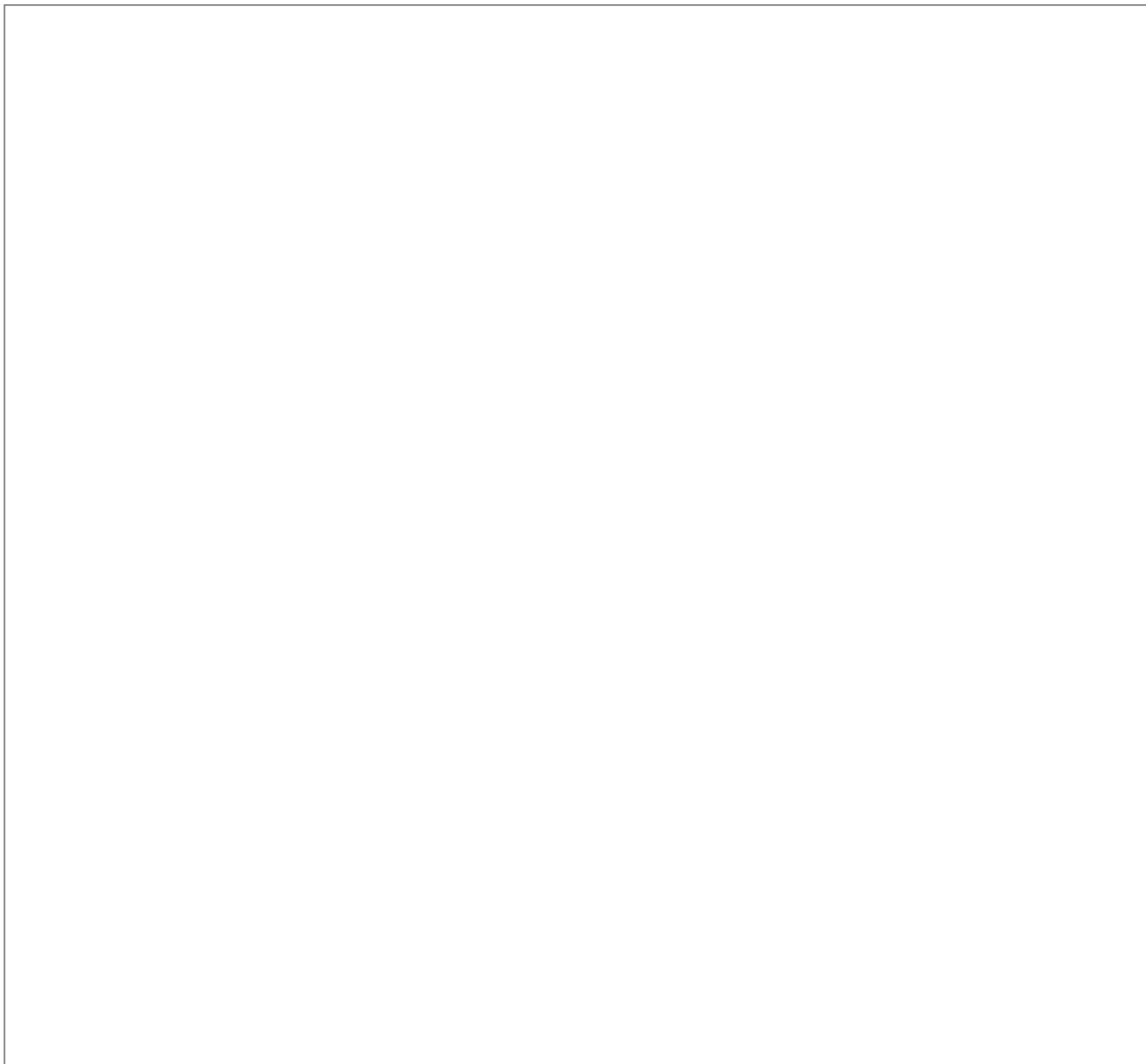
3. _____

Nom de l'élève : _____ Groupe : _____

Fiche 5

UN MASQUE À MON IMAGE

① Fais le croquis couleur de ton masque.



② Nomme le moyen utilisé pour cacher ta faiblesse dans le masque.

LISTE DE VÉRIFICATION



Nom de l'élève : _____ Groupe : _____

❶ Est-ce que mon masque est portable?	OUI	NON
▪ Y a-t-il des ouvertures pour les yeux?	<input type="checkbox"/>	<input type="checkbox"/>
▪ Sont-elles à la bonne hauteur?	<input type="checkbox"/>	<input type="checkbox"/>
▪ Ton masque comporte-t-il une tige?	<input type="checkbox"/>	<input type="checkbox"/>
❷ Y a-t-il des formes qui débordent de la bouteille?	<input type="checkbox"/>	<input type="checkbox"/>
❸ Est-ce que la forme et la couleur de la tige ont été modifiées?	<input type="checkbox"/>	<input type="checkbox"/>
❹ a) Nomme les trois symboles que tu as choisis.		
b) Ces derniers sont-ils représentés de façon efficace dans ton masque? Répond à cette question en cochant la case appropriée.		
▪	<input type="checkbox"/>	<input type="checkbox"/>
▪	<input type="checkbox"/>	<input type="checkbox"/>
▪	<input type="checkbox"/>	<input type="checkbox"/>
❺ As-tu dissimulé ta faiblesse dans ton masque?	<input type="checkbox"/>	<input type="checkbox"/>

RETOUR RÉFLEXIF

OUI

NON

❶ Est-ce que ton masque te représente bien?

❷ Lequel des trois symboles contribue le mieux à te représenter? Explique en quoi?

❸ Lequel te représente le moins? _____

Explique en quoi?

❹ Dans l'ensemble du processus de création, nomme une difficulté que tu as rencontrée.

❺ Quelles sont les solutions que tu as envisagées afin de résoudre ton problème?

- _____
- _____
- _____

❻ Qu'as-tu appris à travers ce projet?

❼ Qu'as-tu le mieux réussi? Pourquoi?

❽ Qu'as-tu le moins réussi? Pourquoi?


LE MASQUE PORTEUR D'ÂME

C3 – APPRÉCIER DES IMAGES

❶ À l'aide de l'annexe 4, choisis le masque à partir duquel tu souhaites faire ton appréciation. no 1 ou no 2

❷ Qu'est-ce qui a attiré ton regard en premier? Pourquoi?

❸ Dans le masque de ton choix, fais ressortir tes observations?

Éléments à observer	Tes observations	
Les couleurs	<hr/> <hr/>	<hr/> <hr/>
Les formes géométriques	<hr/> <hr/>	<hr/> <hr/>
Les matériaux utilisés	<hr/> <hr/>	<hr/> <hr/>
L'organisation de l'espace 	<hr/> <hr/>	<hr/> <hr/>
Symétrie-asymétrie/énumération/juxtaposition/superposition/répétition/alternance		

❹ Quel sentiment t'inspire le masque?

❺ Explique quels éléments observés à la question n° 3 viennent renforcer ce sentiment?

- ---
- ---
- ---

❻ Donne un titre évocateur à ce masque.

❼ a) Selon toi, ce masque provient de quel peuple?

b) Quelle est la fonction de ce masque?

Les fonctions du masque

De tous les temps, le masque fait partie intégrante des mœurs de l'humain. Chaque civilisation possède une symbolique particulière qui représente les valeurs et croyances de son peuple. Au fil des années, les masques ont évolué et leur utilité également.

Les masques ont plusieurs fonctions :

a) Masque théâtral

- Distance entre la réalité et la fiction
- Permet de s'identifier au personnage
- Modifie ou amplifie la voix
- Permet à l'acteur de jouer plus d'un personnage

b) Masque sacré

- Chasser les maladies dans le village
- Cérémonial pour favoriser la chasse ou la récolte
- Le porteur prend conscience de sa place dans l'univers
- Protège ceux qui le portent
- Fixe l'âme errante du défunt

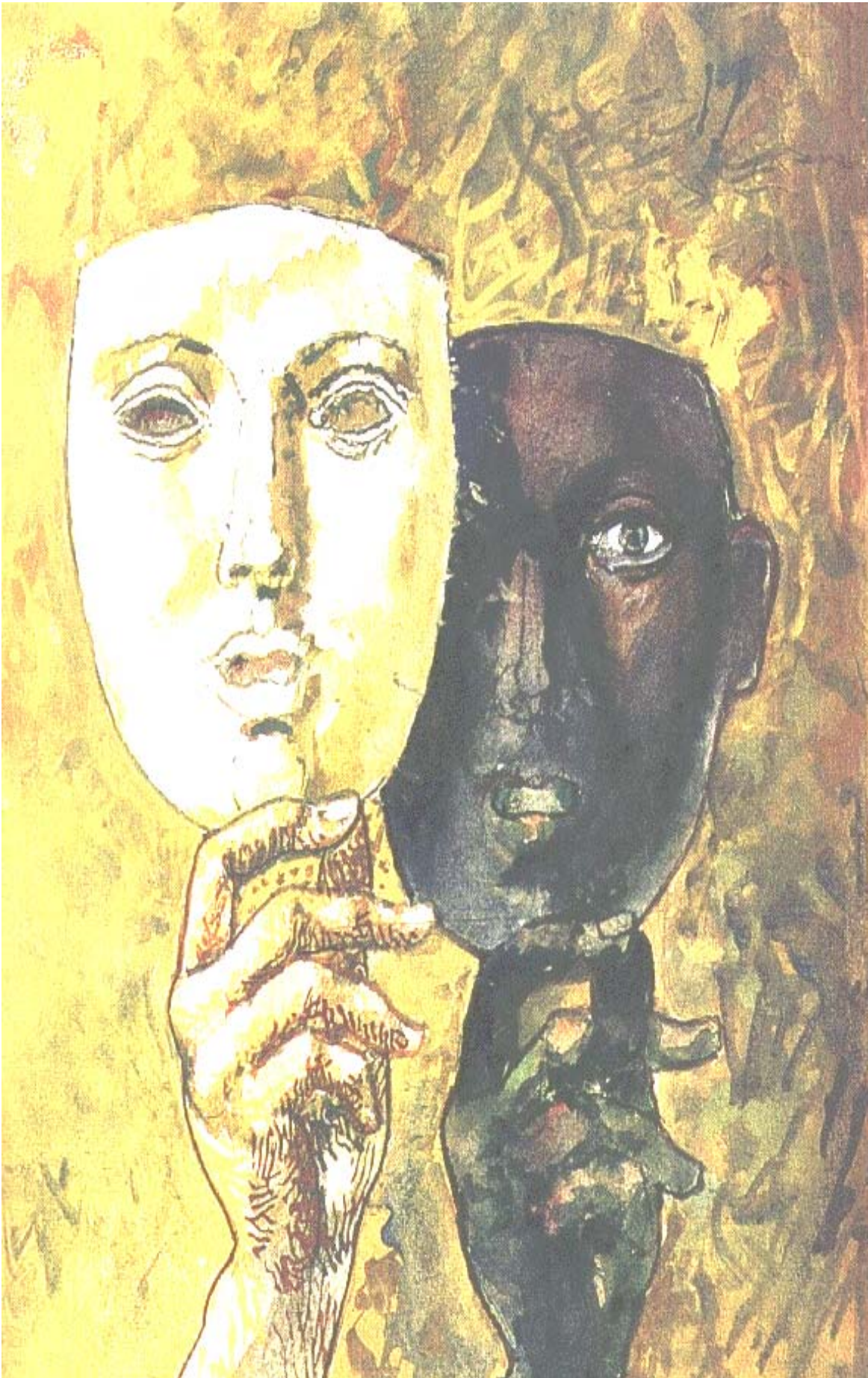
c) Masque utilitaire

- Protéger le visage ou les voies respiratoires
- S'adapter au milieu (aquatique, par exemple)

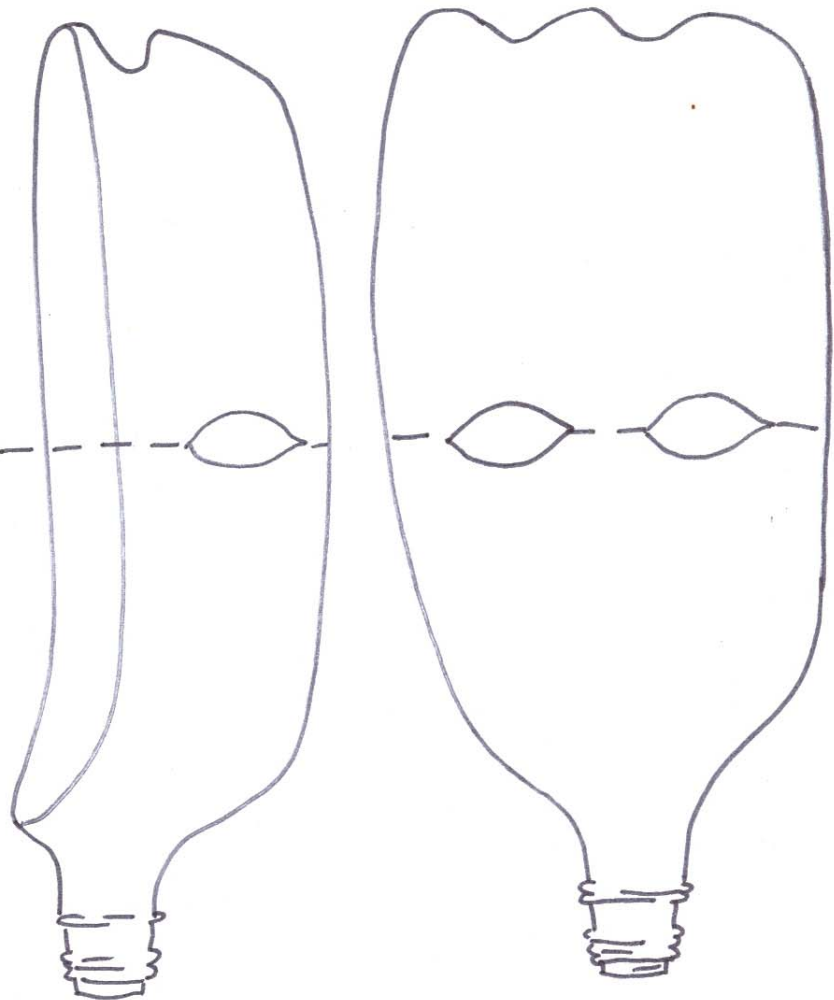
d) Masque décoratif

- Enjoliver son environnement





* ouverture
située au centre
de la bouteille



Création de Claudine Mayrand

LE MASQUE PORTEUR D'ÂME

C3 : APPRÉCIER DES IMAGES

1

Masque HAÏDA



Les incisives supérieures relativement petites de ce masque de marmotte et l'absence de bâton dans la bouche distinguent celle-ci du castor. Recueilli par Alexander McKenzie, de la Compagnie de la Baie d'Hudson, qui affirmait qu'il avait été utilisé avant 1884 pour une danse sociale à l'occasion d'un potlatch de pendaison de crémaillère à Masset.

Source : <http://www.civilization.ca/aborig/haida/images/haama07b.jpg>

Masque du
Carnaval de Venise

2



Dès le Xe siècle, le peuple profitait un maximum des derniers jours précédant les mortifications du carême en se divertissant et en savourant les plaisirs et les joies de la vie.

Autrefois, ces déguisements permettaient à tous les vénitiens, quelque soit leur condition sociale, de participer à la fête. Mais suite à des problèmes, le carnaval fut interdit durant de très nombreuses années.

Source : http://www.abri-photos.com/fr/Carnaval_06/CA_Pg_06/CA_pg_06_06.html

ÉCHELLES DESCRIPTIVES

C1 : CRÉER DES IMAGES PERSONNELLES

Critères	<i>excellent</i>	<i>très bien</i>	<i>satisfaisant</i>	<i>peu satisfaisant</i>	<i>insuffisant</i>
Cohérence entre l'intention de création, le déroulement de la mise en forme et la réalisation	<ul style="list-style-type: none"> La réalisation, issue d'un processus d'élaboration surprenant et d'idées nouvelles, est complexe et correspond en tout point à la proposition de création. 	<ul style="list-style-type: none"> La réalisation présente le résultat d'un processus d'élaboration et des idées qui révèlent une lecture personnelle de la proposition de création. 	<ul style="list-style-type: none"> La réalisation est en concordance avec la proposition de création. 	<ul style="list-style-type: none"> La réalisation est sommaire et partiellement en lien avec la proposition de création. 	<ul style="list-style-type: none"> La réalisation est sous forme d'ébauche et correspond peu ou pas à la proposition de création.
Critères	<i>excellent</i>	<i>très bien</i>	<i>satisfaisant</i>	<i>peu satisfaisant</i>	<i>insuffisant</i>
Réalisation authentique intégrant des éléments originaux et expressifs	<ul style="list-style-type: none"> La réalisation comporte des éléments présentant une grande originalité et traités de manières très personnelles. 	<ul style="list-style-type: none"> La réalisation comporte des éléments issus d'une recherche d'originalité et d'expressivité. 	<ul style="list-style-type: none"> La réalisation présente des éléments traités de façon usuelle et témoigne d'expérimentations simples. 	<ul style="list-style-type: none"> La réalisation présente quelques éléments familiers. 	<ul style="list-style-type: none"> La réalisation est un assemblage d'idées toutes faites et d'emprunts.
Critères	<i>excellent</i>	<i>très bien</i>	<i>satisfaisant</i>	<i>peu satisfaisant</i>	<i>insuffisant</i>
Efficacité de l'exploitation des gestes transformateurs et des priorités des matériaux	<ul style="list-style-type: none"> Les gestes transformateurs sont utilisés avec précision et de manière inédite. Les propriétés des nombreux matériaux employés sont exploitées de manière inventive. 	<ul style="list-style-type: none"> Les gestes transformateurs sont précis et adaptés à l'outil. Les propriétés des matériaux sont utilisées de façon à exploiter leur potentiel. 	<ul style="list-style-type: none"> Les gestes transformateurs utilisés produisent l'effet attendu. Les propriétés des matériaux sont exploitées en fonction de leur qualité et du contexte de la réalisation. 	<ul style="list-style-type: none"> Les gestes transformateurs sont peu contrôlés. Les matériaux sont utilisés en tenant peu compte du contexte de la réalisation. 	<ul style="list-style-type: none"> Les gestes transformateurs sont exécutés sommairement. Les matériaux sont utilisés de façon limitée.
Critères	<i>excellent</i>	<i>très bien</i>	<i>satisfaisant</i>	<i>peu satisfaisant</i>	<i>insuffisant</i>
Intégration de retours réflexifs au cours de l'expérience de création	<ul style="list-style-type: none"> L'élève apporte des solutions aux difficultés rencontrées après réflexion et les formule à l'aide du vocabulaire des arts plastiques. Il fait des liens entre ses apprentissages et ses acquis antérieurs 	<ul style="list-style-type: none"> L'élève peut expliquer les stratégies utilisées et justifier ses choix. 	<ul style="list-style-type: none"> L'élève peut identifier les difficultés et expliquer les étapes de la démarche. 	<ul style="list-style-type: none"> L'élève peut identifier quelques difficultés et nommer quelques étapes de sa démarche. 	<ul style="list-style-type: none"> L'élève commente peu ou pas du tout son expérience.

C3 : APPRÉCIER DES IMAGES

Critères	<i>excellent</i>	<i>très bien</i>	<i>satisfaisant</i>	<i>peu satisfaisant</i>	<i>insuffisant</i>
Pertinence des éléments repérés	<ul style="list-style-type: none"> L'élève relève des différences et similitudes avec d'autres œuvres, établit des liens avec le contexte historique ou socioculturel et propose des critères d'appréciation personnels et pertinents. 	<ul style="list-style-type: none"> L'élève repère des éléments caractéristiques de l'œuvre, établit des liens entre les éléments du langage plastique et les effets ressentis. 	<ul style="list-style-type: none"> L'élève relève des éléments du langage plastique à partir des critères retenus et établit certains liens entre des éléments expressifs et les émotions perçues. 	<ul style="list-style-type: none"> L'élève repère quelques éléments du langage plastique ou exprime quelques effets ressentis. 	<ul style="list-style-type: none"> L'élève repère des éléments simples comme des couleurs et des formes.
Critères	<i>excellent</i>	<i>très bien</i>	<i>satisfaisant</i>	<i>peu satisfaisant</i>	<i>insuffisant</i>
Justesse du vocabulaire disciplinaire utilisé	<ul style="list-style-type: none"> L'élève ajoute des termes disciplinaires qui n'ont pas été vu en classe ou fait des emprunts à d'autres disciplines. 	<ul style="list-style-type: none"> L'élève utilise le vocabulaire disciplinaire approprié aux éléments de sa communication. 	<ul style="list-style-type: none"> L'élève utilise les termes de base du vocabulaire disciplinaire dans sa communication. 	<ul style="list-style-type: none"> L'élève utilise quelquefois un vocabulaire disciplinaire dans sa communication. 	<ul style="list-style-type: none"> L'élève utilise peu ou pas de termes issus du vocabulaire disciplinaire.

FICHE D'ENTRÉE DES OBSERVATIONS EN SITUATION D'APPRENTISSAGE

Programme de formation : ARTS PLASTIQUES – 2^e cycle du secondaire

Situation : LE MASQUE PORTEUR D'ÂME		
Date :	Groupe :	Compétence : C1 - CRÉER DES IMAGES PERSONNELLES



Nom de l'élève

Nom de l'élève		Critères (programme p.13)				Développement de la compétence	
		Cohérence entre l'intention de création, le développement de la mise en forme et la réalisation	Réalisation authentique intégrant des éléments originaux et expressifs	Efficacité de l'exploitation des gestes transformateurs et des propriétés des matériaux	Intégration de retours réflexifs au cours de l'expérience de création	CONVENTION 1. Excellent 2. Très bien 3. Satisfaisant 4. Peu satisfaisant 5-Insatisfaisant	Résultat
1							
2							
3							
4							
5							
6							
7							
8							
9							
10							
11							
12							
13							
14							
15							
16							
17							
18							
19							
20							
21							
22							
23							
24							
25							
26							
27							
28							
29							
30							
31							
32							
33							
34							

FICHE D'ENTRÉE DES OBSERVATIONS EN SITUATION D'APPRENTISSAGE

Programme de formation : ARTS PLASTIQUES – 2^e cycle du secondaire

Situation : LE MASQUE PORTEUR D'ÂME		
Date :	Groupe :	Compétence : C3 - APPRÉCIER DES IMAGES



Nom de l'élève

	Nom de l'élève	Critères (programme p.29)		Développement de la compétence	
		Pertinence des éléments repérés	Justesse du vocabulaire disciplinaire utilisé	CONVENTION 1. Excellent 2. Très bien 3. Satisfaisant 4. Peu satisfaisant 5-Insatisfaisant	Résultat
1					
2					
3					
4					
5					
6					
7					
8					
9					
10					
11					
12					
13					
14					
15					
16					
17					
18					
19					
20					
21					
22					
23					
24					
25					
26					
27					
28					
29					
30					
31					
32					
33					
34					