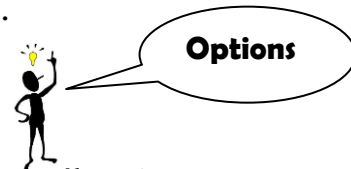


PETIT GUIDE POUR AIDER LA FORMULATION D'UNE QUESTION ÉTHIQUE

LES QUESTIONS ÉTHIQUES ÉMERGENT DE DEUX CONTEXTES :

Une question éthique porte sur un **sujet de réflexion** ou un **problème à résoudre** qui fait référence à des valeurs et/ou à des normes (enjeu éthique).

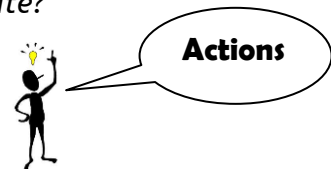
A - **SUJET DE RÉFLEXION** autour d'une valeur ou d'une norme



La recherche d'options possibles qui traduisent une compréhension ou une signification des normes, des valeurs en fonction du mieux vivre-ensemble :

Exemples de questions éthiques

- *Comment se comprend le règlement sur le flânage ?*
- *Qu'est-ce que la liberté ?*
- *Que signifie la fraternité?*
- *Quelle est la distinction entre fraternité, amitié et solidarité?*
- *Pourquoi y a-t-il des règles à l'école ?*



B - **PROBLÈME À RÉSOUDRE** faisant référence à des valeurs et/ou à des normes

La recommandation de ce qu'il convient de faire (actions possibles) en fonction du mieux vivre-ensemble :

Exemples de question éthiques

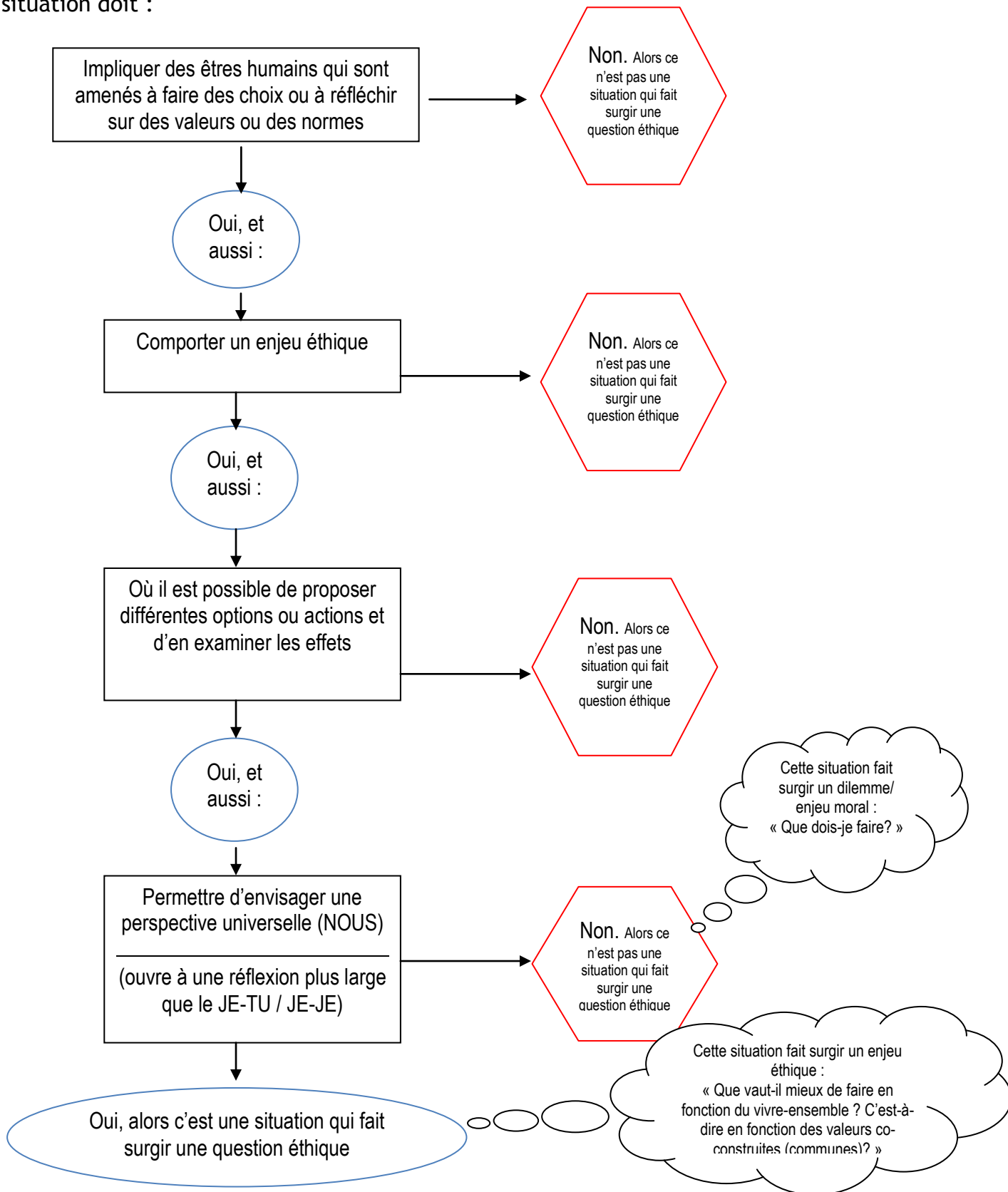
- *Est-il souhaitable de faire...?*
- *Que recommanderais-tu de faire dans les cas Y?*
- *Dans une situation X, quels seraient les comportements à promouvoir, ceux à éviter?*
- *Quelle est la meilleure attitude à adopter si...?*
- *Que vaut-il mieux faire en fonction du vivre-ensemble ?*

CONSIDÉRATIONS GÉNÉRALES :

- La formulation d'une question éthique doit permettre de se mettre en **situation de réflexion**.
- Elle devrait amener les personnes à adopter une **distance critique** (i.e. discuter sur une situation dans laquelle les personnes ne sont pas directement impliquées) par rapport aux valeurs, aux normes, aux conduites et aux raisons des actions.
- La question éthique doit être **neutre** i.e. ne pas suggérer de tendance
- Doit permettre d'ouvrir à **plusieurs possibilités**

MISE EN SITUATION PORTEUSE DE QUESTIONS ÉTHIQUES¹

Pour que ce soit une situation qui permette de faire surgir une question éthique, la situation doit :



¹ *Question éthique* : Question portant sur un sujet ou un problème à résoudre concernant des valeurs et des normes que se donnent les membres d'une société ou d'un groupe pour guider et réguler leur conduite. Ce type de question soulève toujours un ou plusieurs enjeux éthiques.

Enjeu éthique : Valeur ou norme qui est l'objet d'une question éthique. Par exemple, la question « faudrait-il toujours dire la vérité? » a notamment pour enjeu éthique l'honnêteté. (Programme ECR, rubrique notions et concepts)

Nelly Lajeunesse de la cspn et Lise Leclerc de la csa, septembre 2010. DOCUMENT DE TRAVAIL.

Réf. : www.mels.gouv.qc.ca/ecr rubrique Questions

F:\ECR_4_Du_Coteau_2014-15\FORMULATION_QUESTION_ETHIQUE.doc