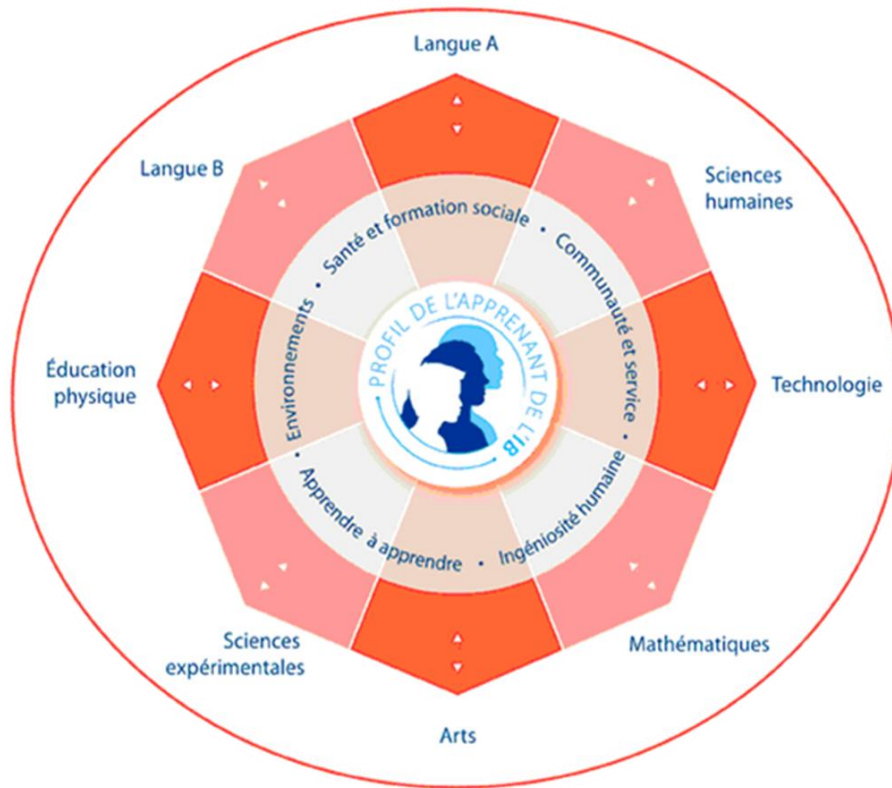


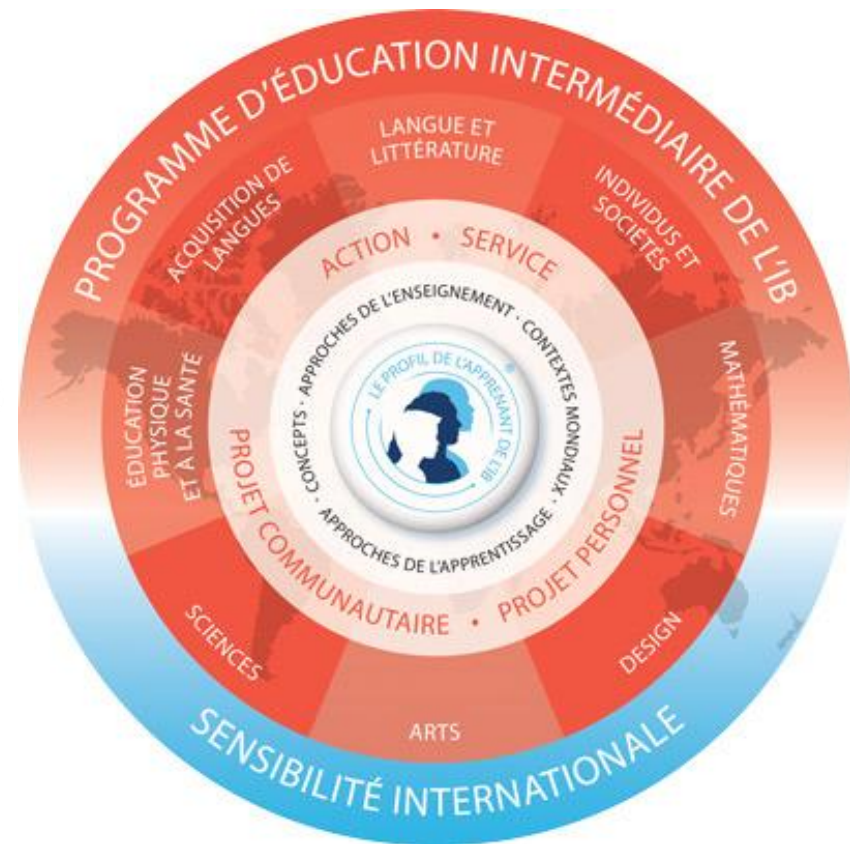
Une nouvelle page pour le PEI

Le nouveau programme est plus adapté aux élèves, plus facile pour les enseignants et plus flexible pour les établissements !

Ancien modèle

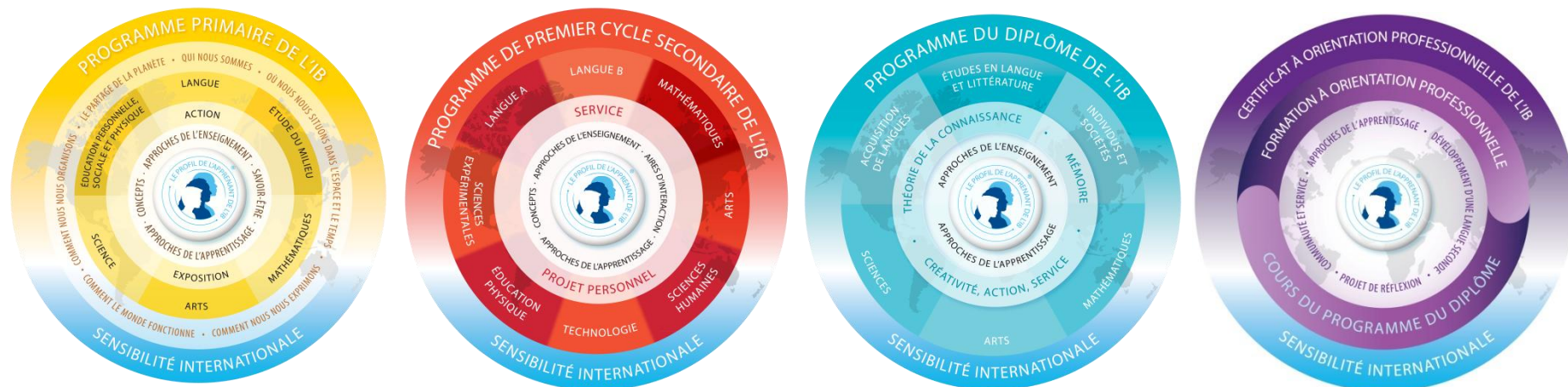


Nouveau modèle



À la suite d'une révision de trois ans, le PEI a subi un **processus rigoureux d'amélioration** qui optimise les points forts du programme et s'appuie sur 20 ans de réussite mondiale.

L'IB a **revu la conception** du **PEI** dans le but d'améliorer la cohérence tout au long du continuum. Cette nouvelle structure favorise davantage la transition et la réussite des élèves qui souhaitent **poursuivre leurs études dans le cadre de l'IB**.



Le 1^{er} janvier 2014, le Programme de premier cycle secondaire (PPCS) est devenu le **Programme d'éducation intermédiaire (PEI)**. Ce **changement d'appellation** est survenu en réponse à la demande des établissements scolaires francophones qui souhaitaient que le programme ait un nom reflétant davantage le parcours des élèves le suivant.

Des concepts fondamentaux au profil de l'apprenant

Depuis ses origines, le PEI est guidé par trois principes inspirés de la mission de l'IB, qui représentent des valeurs fortes pour les apprenants âgés de 11 à 16 ans, à savoir l'apprentissage global, l'ouverture interculturelle et la communication. Ces concepts fondamentaux ont fourni des bases solides pour l'enseignement et l'apprentissage dans le cadre du PEI.

L'apprentissage global, l'ouverture interculturelle et la communication se retrouvent tous de manière implicite ou explicite dans le profil de l'apprenant de l'IB, tout particulièrement dans les qualités « équilibrés », « ouverts d'esprit » et « communicatifs ».

Que sont devenues les aires d'interaction ?

- Les aires d'interaction ont été **remplacées par les contextes mondiaux** afin de soutenir les apprenants en leur apportant du contenu pertinent et riche de sens, ce qui peut les conduire à s'investir davantage.
- Davantage d'importance est accordée à l'aire d'interaction *apprendre à apprendre* à travers les **approches de l'apprentissage**.
- L'aire *communauté et service* est devenue **l'action par le service**.

Le PEI a évolué pour devenir un programme d'études organisé de manière plus explicite autour de concepts et qui encourage un **enseignement centré sur l'élève** et un apprentissage reposant sur des **contextes mondiaux**. Les élèves étudient huit groupes de matières, avec un minimum de 50 heures d'enseignement pour chaque groupe de matières, et ce, à chaque année du programme.

Le programme d'études innovant du PEI offre :

- une **flexibilité** qui permet aux enseignants de satisfaire aux exigences des **programmes d'études locaux et nationaux** ;
- des **objectifs** d'apprentissage **rigoureux** et des **critères d'évaluation cohérents** ;
- des **possibilités** d'enseignement et d'apprentissage **interdisciplinaires** efficaces ;
- une grande importance à la **pensée critique** et **créative**, au **bien être social et émotionnel** et aux **approches de l'apprentissage** ;
- une **recherche** approfondie sur l'**identité humaine** et les **défis mondiaux** qui explorent ce que cela signifie d'être sensible à la **réalité internationale** ;
- la découverte continue du **service en tant qu'action** grâce à l'engagement auprès des communautés locales et mondiales.